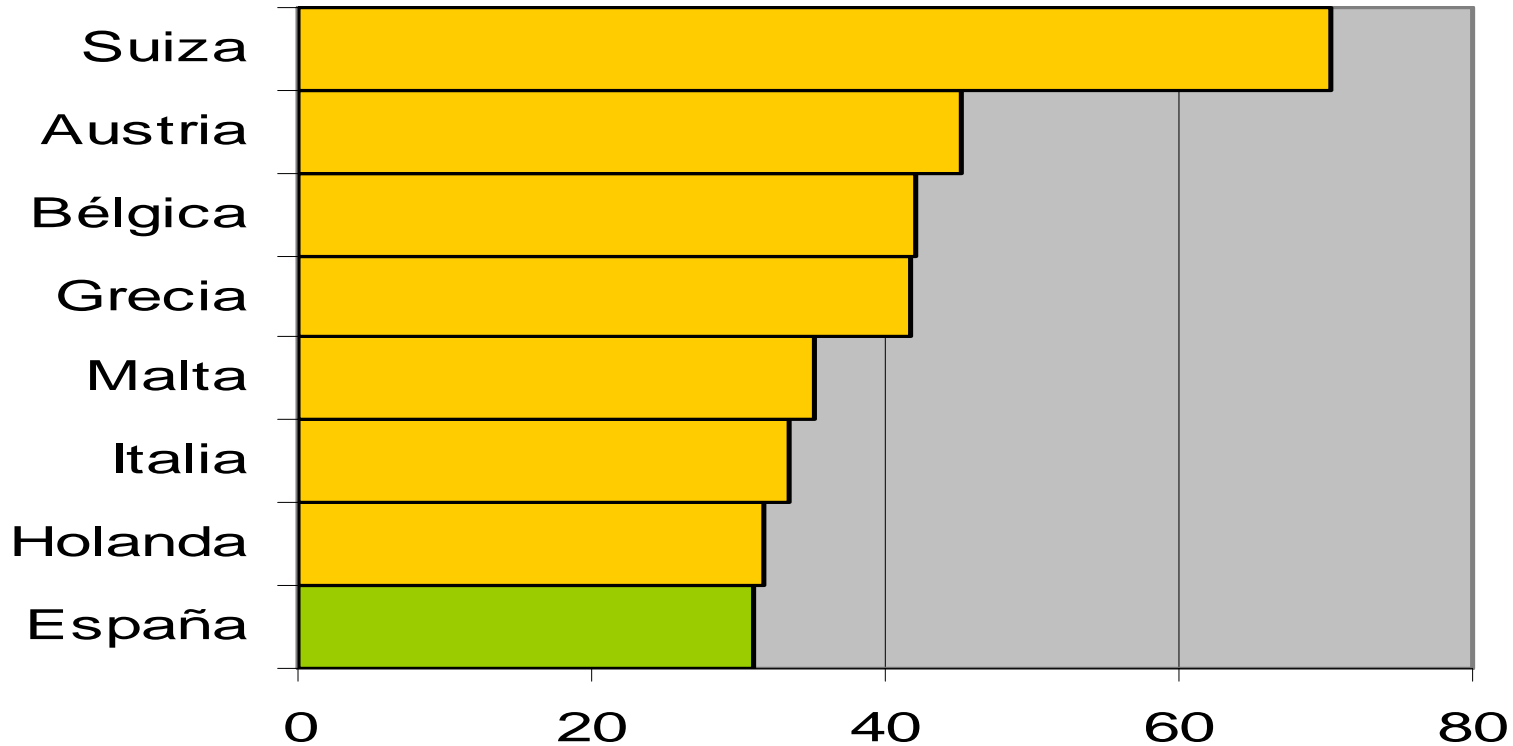


ESTADÍSTICAS DE POBLACIÓN RECLUSA

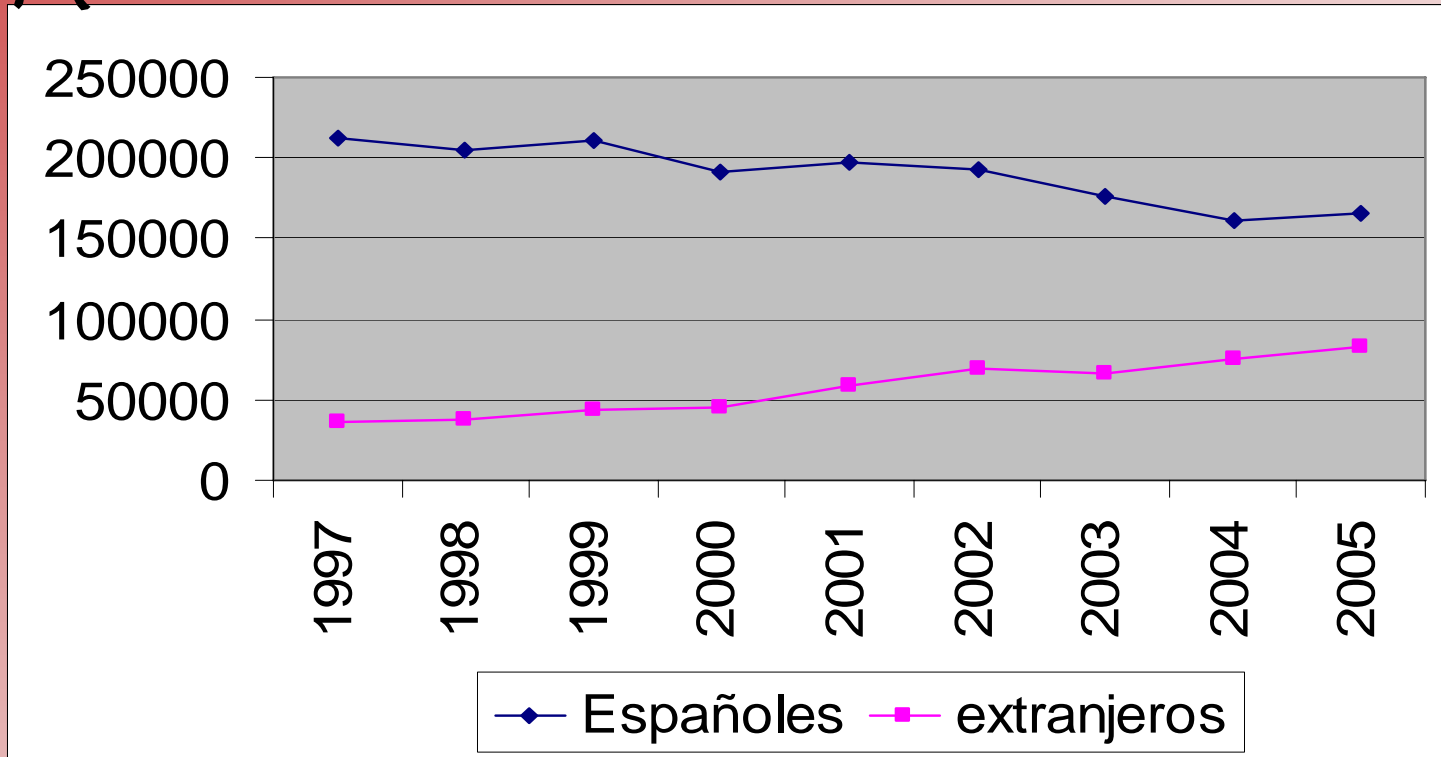
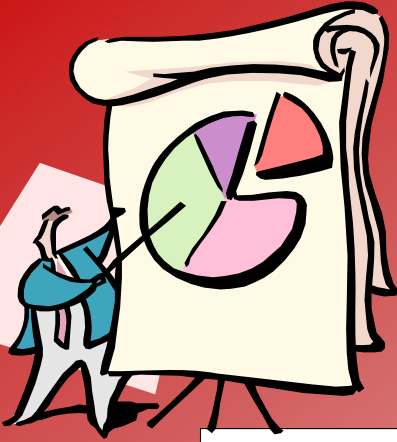
TASA DE POBLACIÓN EXTRANJERA



Fuente: Internacional Centre for Prison Studies.

www.kcl.ac.uk a 4 de octubre de 2006.

DETENCIONES POLICIALES

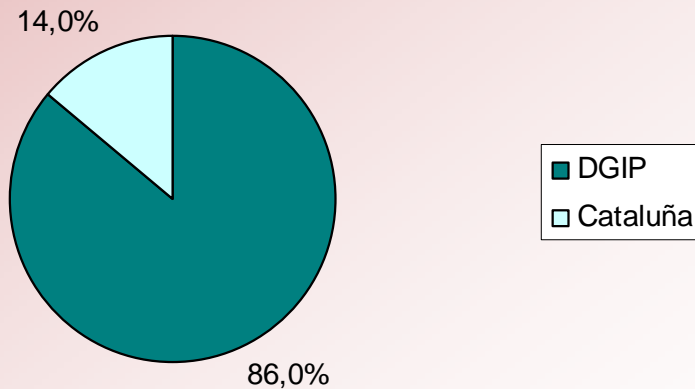
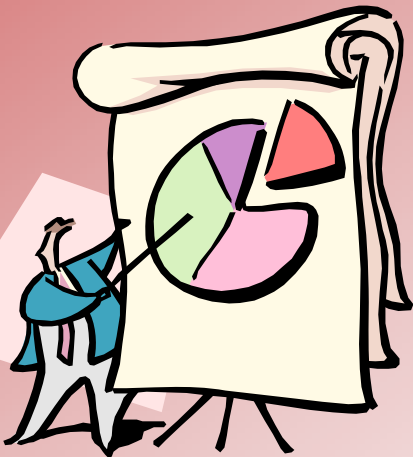


DISTRIBUCIÓN DE LA POBLACIÓN RECLUSA EN ESPAÑA

DATOS DGIP 28/12/2007



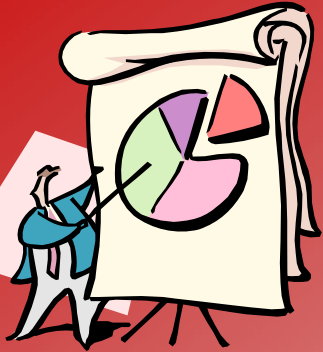
	HOMBRES	MUJERES	TOTAL GENERAL
D.G.I.P	52.798 91,5%	4.903 8,5%	57.701 86%
Cataluña	8.702 92,6%	694 7,4%	9.396 14%
Total.	61.500 97,7%	5.597 8,3%	67.097



EVOLUCIÓN DE LA POBLACIÓN RECLUSA EN ESPAÑA DATOS DGIP 28/12/2007



Caritas
Diocesana de
Salamanca

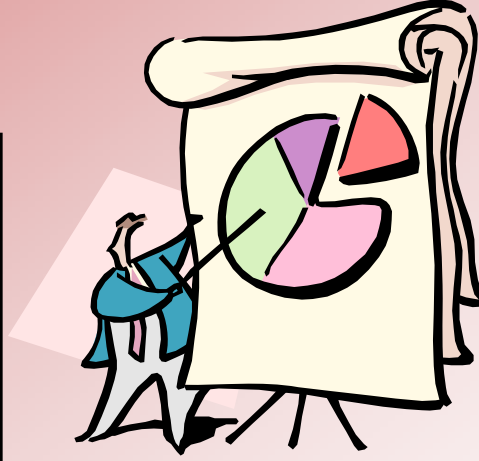


AÑOS	D.G.I.P.	CATALUÑA	TOTAL GENERAL
2000	39.169	6.139	45.308
2001	40.271	6.323	46.594
2002	43.674	6.863	50.537
2003	47.207	7.290	54.597
2004	51.272	8.103	59.375
2005	52.747	8.307	61.054
2006	55.049	8.972	64.021
2007	57.701	9.396	67.097

DISTRIBUCIÓN SEGÚN SEXO DATOS DGIP 28/12/2007

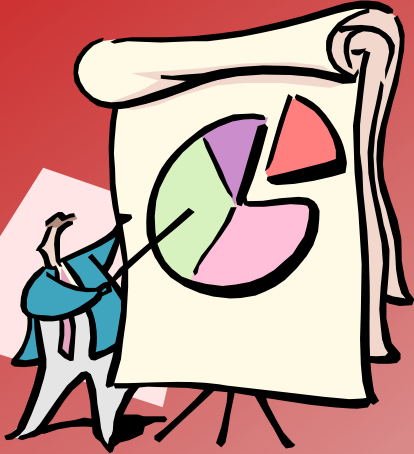
(DGIP y Cataluña)

Sexo	%	Total DGIP
Hombres	91,5	52.798
Mujeres	8,5	4.903
Total	100	57.701

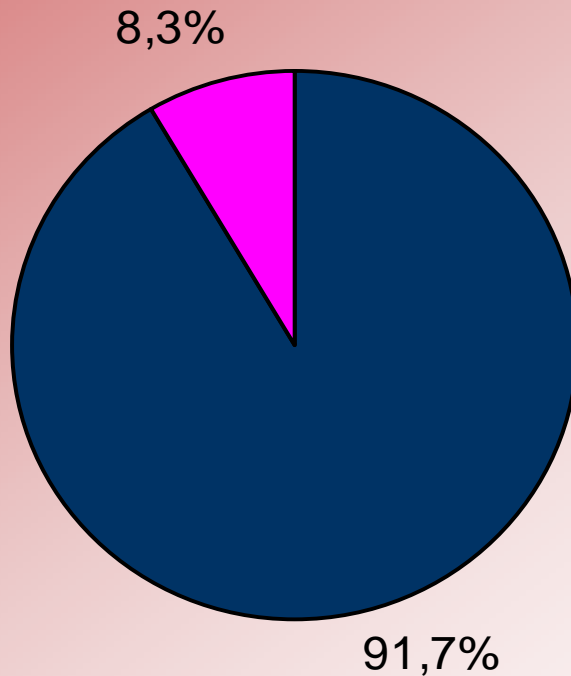
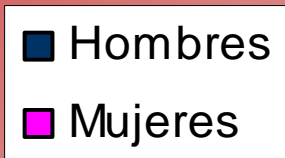


Sexo	%	Total Cataluña
Hombres	92,6	8.702
Mujeres	7,4	694
Total	100	9.396

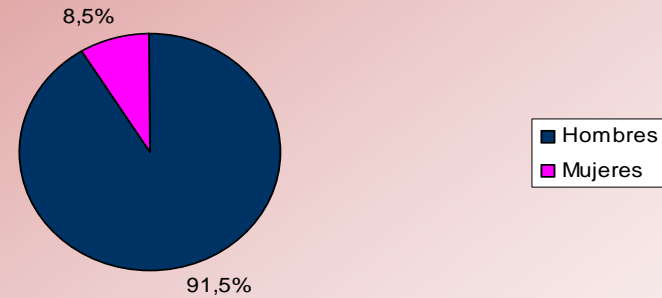
DISTRIBUCIÓN DE LA POBLACIÓN RECLUSA SEGÚN SEXO EN ESPAÑA DATOS DGIP 28/12/2007



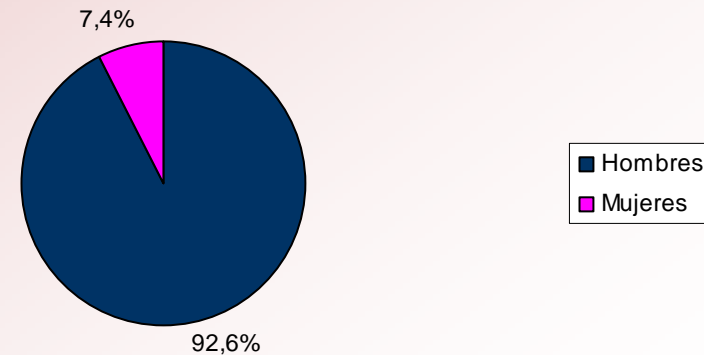
DATOS TOTALES



Datos de la DGIP



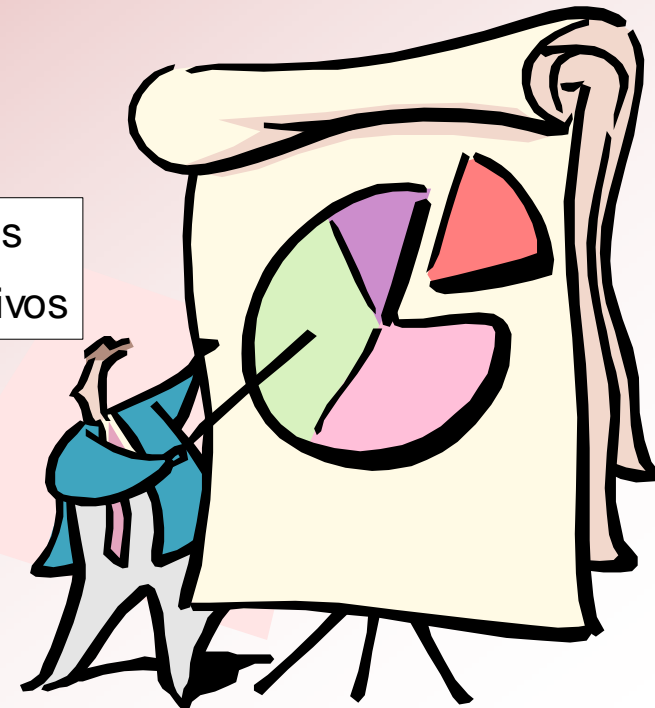
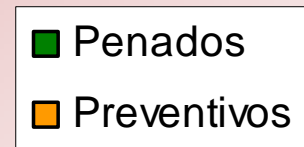
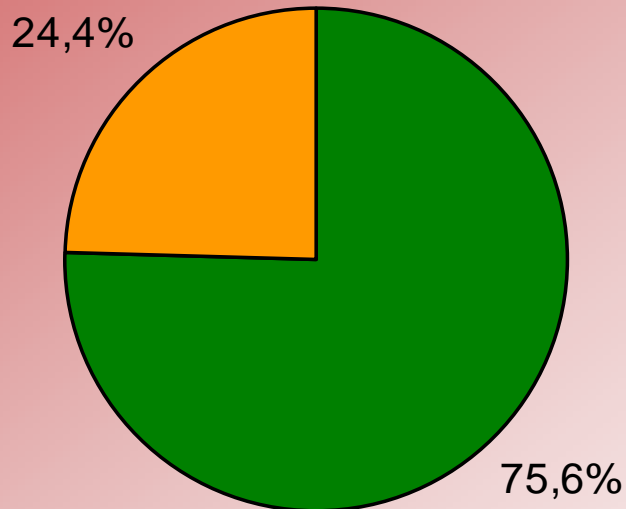
Datos de Cataluña



DISTRIBUCIÓN SEGÚN SITUACION PROCESAL

DATOS DGIP 28/12/2007 (DGIP no Cataluña)

Penados	43.624
Preventivos	14.077
TOTAL	57.701

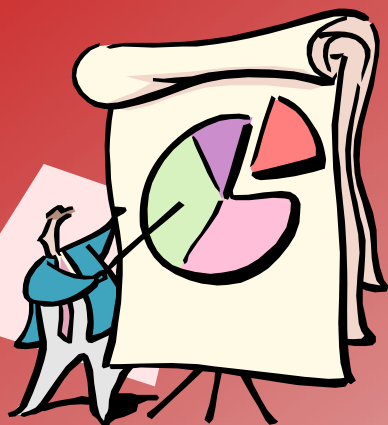


POBLACIÓN RECLUSA POR SITUACIÓN PROCESAL



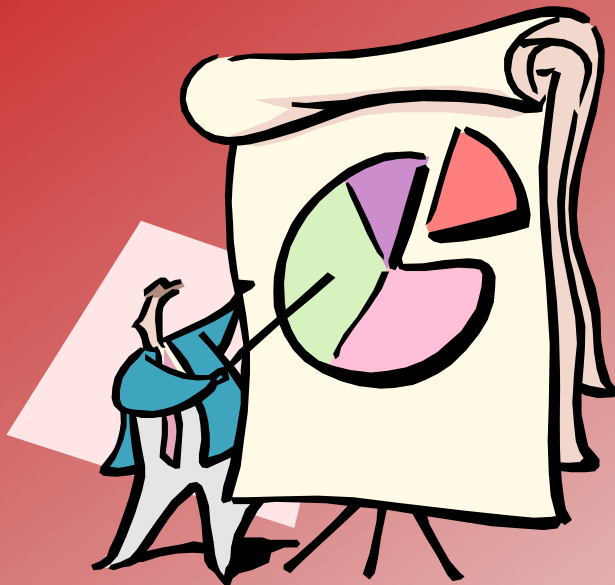
PENAL DATOS DGIP 30/12/2007 (DGIP incluida Cataluña)

Caritas
Diocesana de
Salamanca

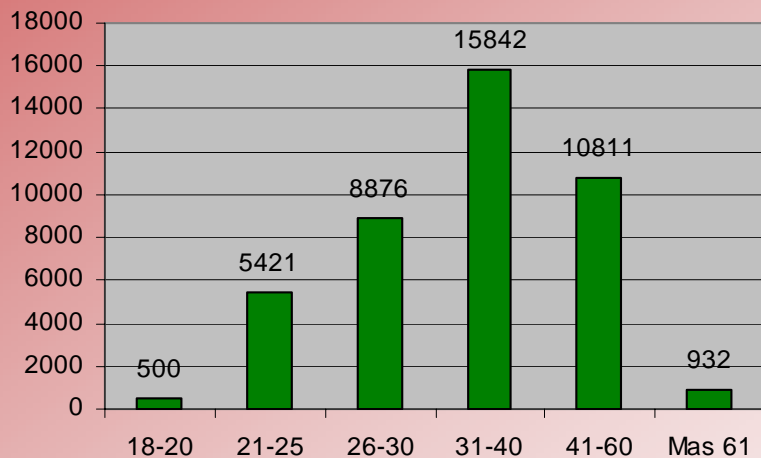


	POBLACIÓN TOTAL			
	PREVENTIVOS		PENADOS	
	HOMBRES	MUJERES	HOMBRES	MUJERES
D.G.II.PP.	12.557	1.520	40.241	3.383
C.A. CATALUÑA	1.903	220	6.799	474
TOTALES H/M	14.460	1.740	47.040	3.857
Totales	16.200		50.897	

DISTRIBUCIÓN POBLACIÓN PENADA SEGÚN EDAD DATOS DGIP 30/09/2007 (DGIP no Cataluña)



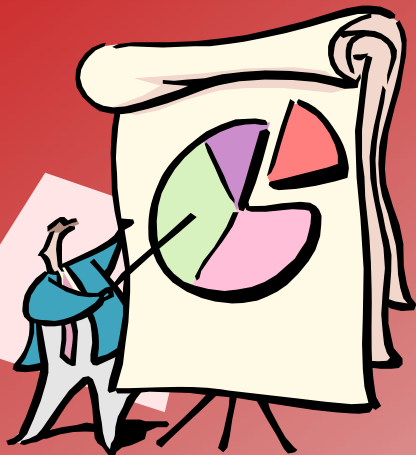
EDADES	TOTAL	PORCENTAJE
18 a 20	500	1,18
21 a 25	5.425	12,80
26 a 30	8.876	20,94
31 a 40	15.842	37,38
41 a 60	10.811	25,50
60 y +	932	2,20
TOTAL	42.386	



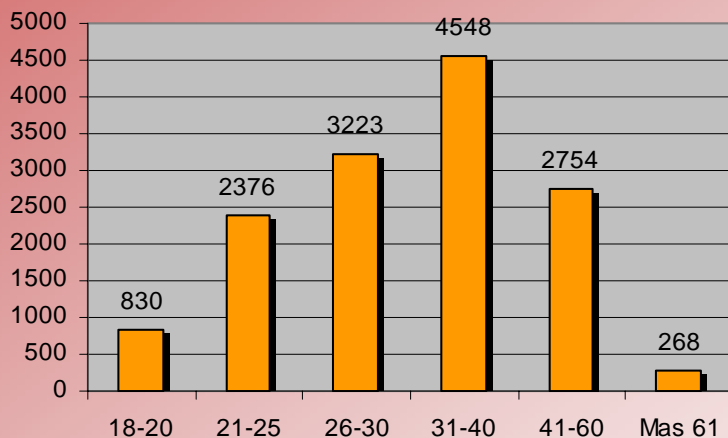


Caritas
Diocesana de
Salamanca

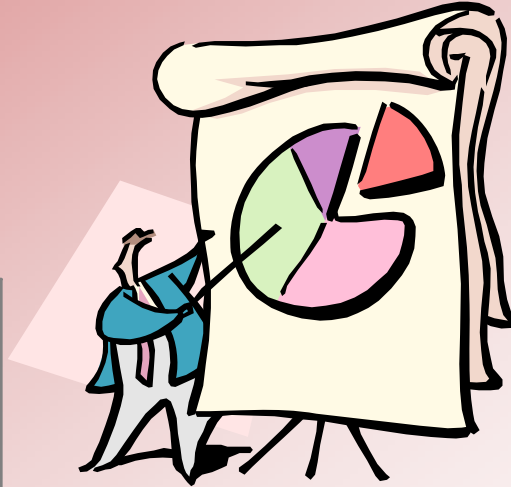
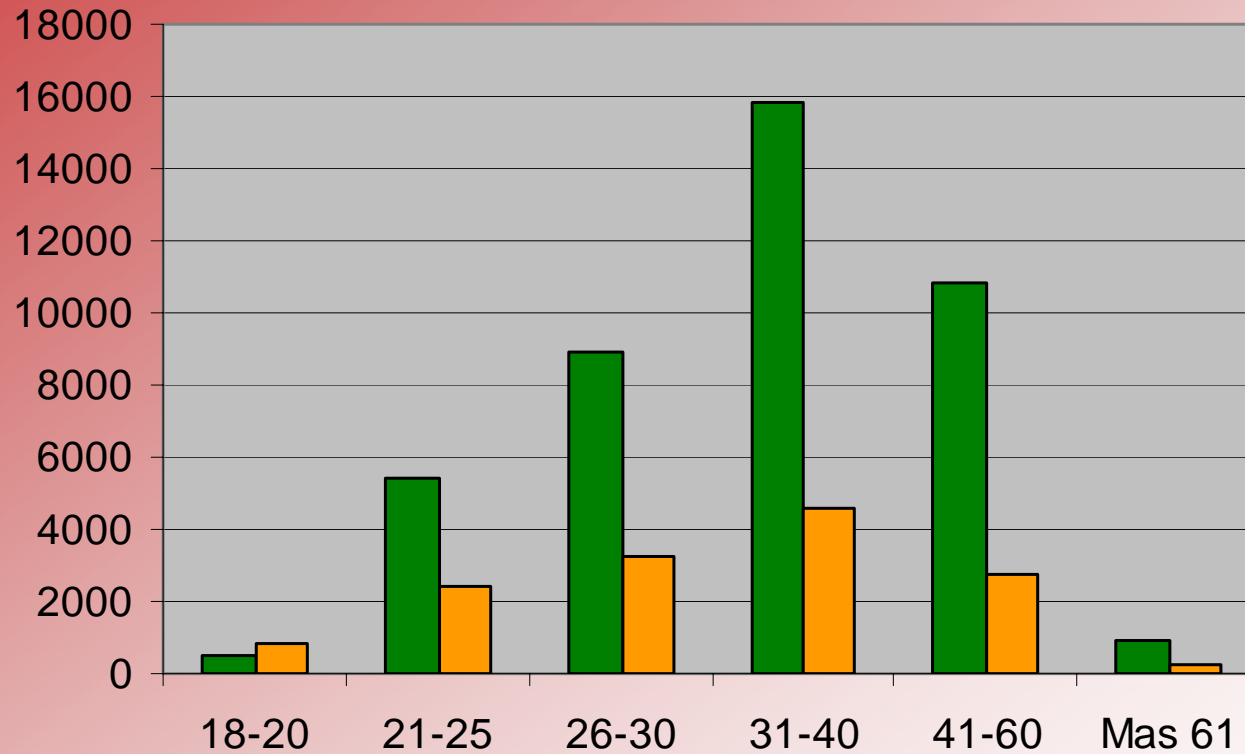
DISTRIBUCIÓN POBLACIÓN PREVENTIVA SEGÚN EDAD DATOS DGIP 30/09/2007 (DGIP no Cataluña)



EDADES	TOTAL	PORCENTAJE
18 a 20	830	5,93
21 a 25	2.376	16,97
26 a 30	3.223	23,02
31 a 40	4.548	32,49
41 a 60	2.754	16,67
60 y +	268	1,91
TOTAL	13.999	



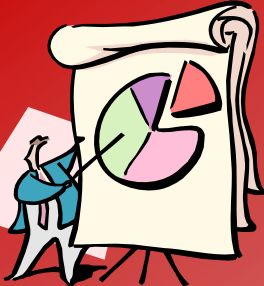
DISTRIBUCIÓN POBLACIÓN RECLUSA SEGÚN EDAD DATOS DGIP 30/09/2007 (DGIP no Cataluña)



■ PENADOS
■ PREVENTIVOS

DISTRIBUCIÓN POBLACIÓN PENADA POR GRADOS DE TRATAMIENTO

DATOS DGIP 30/09/2007 (DGIP no Cataluña)



PENADOS		TOTAL		PORCENTAJE
1º Grado			865	2,04
2º Grado			30.558	72,10
3º Grado			6.048	14,27
	3º G artículo 82.1 R.P.	2.404		
	3º G artículo 83 R.P.	2.864		
	Artículo 182 R.P.	677		
	Artículo 104 R.P.	103		
Sin Clasificar			4.180	9,86
Pen c/prev.			735	1,73
TOTAL PENADOS			42.386	73,99
Preventivos			13.999	24,44
AFS, Multa, Med. Seguridad, Tránsitos			901	1,57
TOTAL			57.286	

RESOLUCIONES SOBRE CLASIFICACIÓN DE PENADOS DATOS DGIP SOLO DGIP

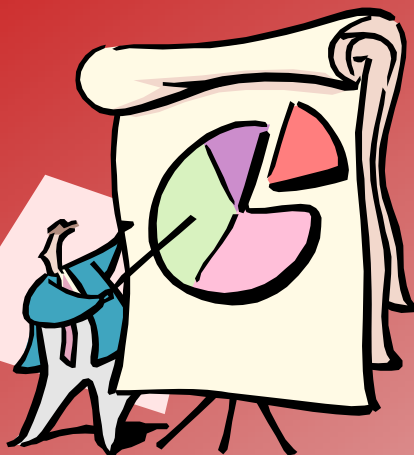


Año	1er. Gd ^o	2 ^o Gd ^o	3er. Gd ^o
2003	4,6 %	77,3 %	18,1 %
2004	3,8 %	70,5 %	25,7 %
2005	2,7 %	65,0 %	31,4 %
2006	2,1 %	63,5 %	34,4 %
2007	1,9 %	64,8 %	33,3 %

EVOLUCIÓN EN LA APLICACIÓN DEL ART.

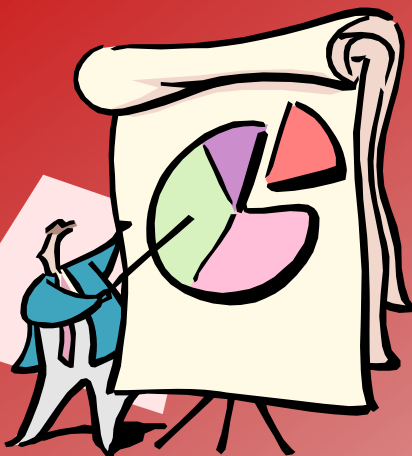
100.2 RP

(Grados intermedios)



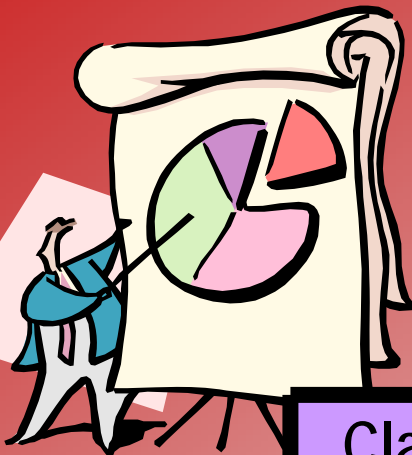
Año	1º-100.2	2º-100.2	3º-100.2	Total
2004	1	4		5
2005	3	45	0	48
2006	68	347	1	416
2007	45	678	1	724

TRATAMIENTOS EXTRAPENITENCIARIOS (182 RP)



ART. 182	2003	2004	2005	2006	2007
Autorizaciones	346	393	540	596	639
Atendidos	821	771	908	1.029	1.129

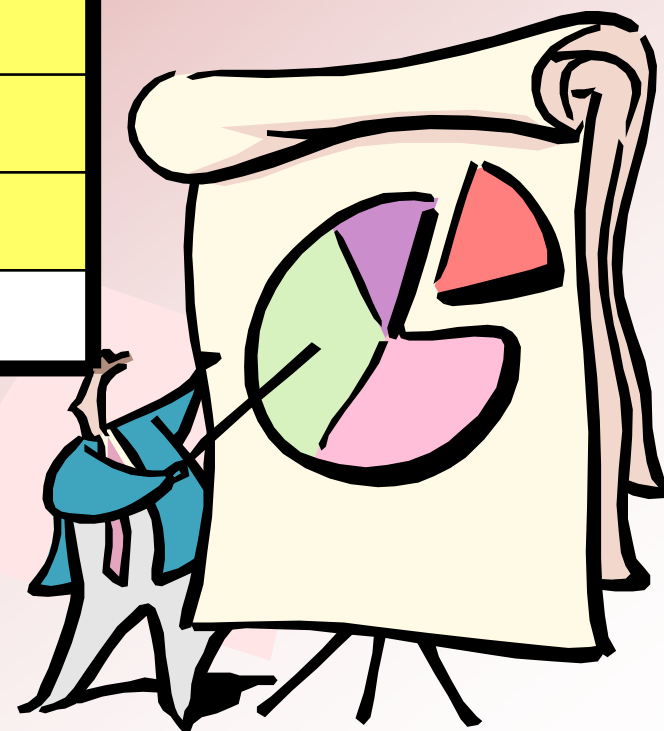
TERCEROS GRADOS POR RAZONES HUMANITARIAS (art. 104.4 RP)



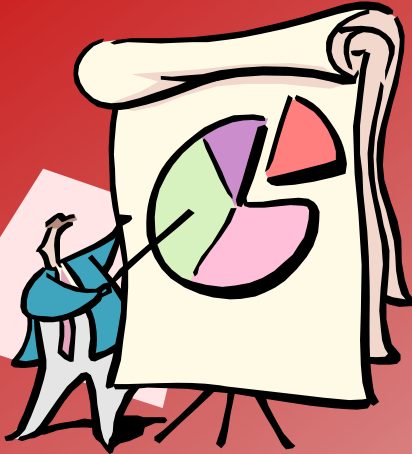
	Clasificaciones Iniciales	Progresiones de Grado	Total de Terceros grados
2003	40	240	280
2004	42	272	314
2005	39	289	328
2006	48	338	386
2007	65	286	351

MEDIAS ANUALES DE PENADOS CLASIFICADOS EN TERCER GRADO

Año	% penados 3er. Gdº
2004	11,4 %
2005	12,3 %
2006	13,9 %
2007	17,4 %

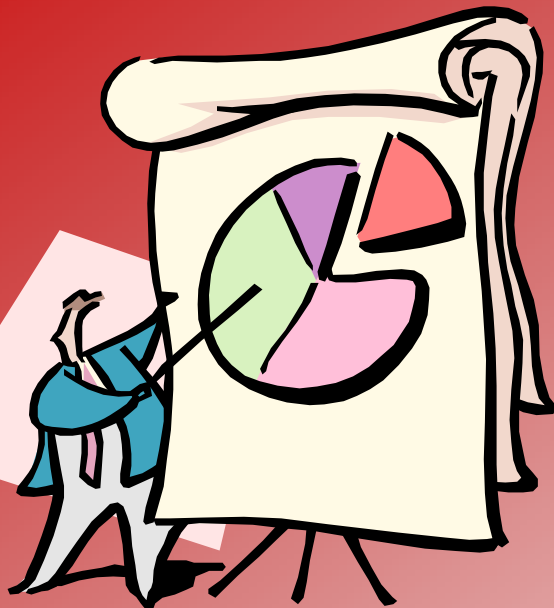


PERMISOS DE SALIDA



AÑO	PERMISOS	BENEFICIARIOS	NO REINGRESOS	ÍNDICE % DE N.R.
2004	76.974	16.103	438	0,57
2005	79.993	17.580	479	0,60
2006	85.141	19.149	485	0,57
2007	89.491	19.753	521	0,58

SALIDAS PROGRAMADAS



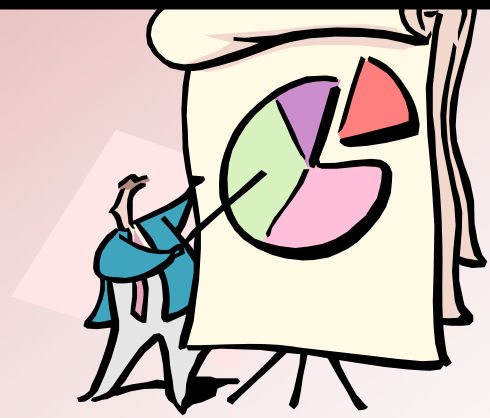
	2004	2005	2006	2007
Centros	57	58	62	62
Salidas	1.006	1.061	1.446	2.045
Beneficiarios	2.258	2.846	3.923	4.673
Acompañantes	1.712	2.154	2.758	3.100
Salidas de Internos	7.285	8.288	11.809	16.428

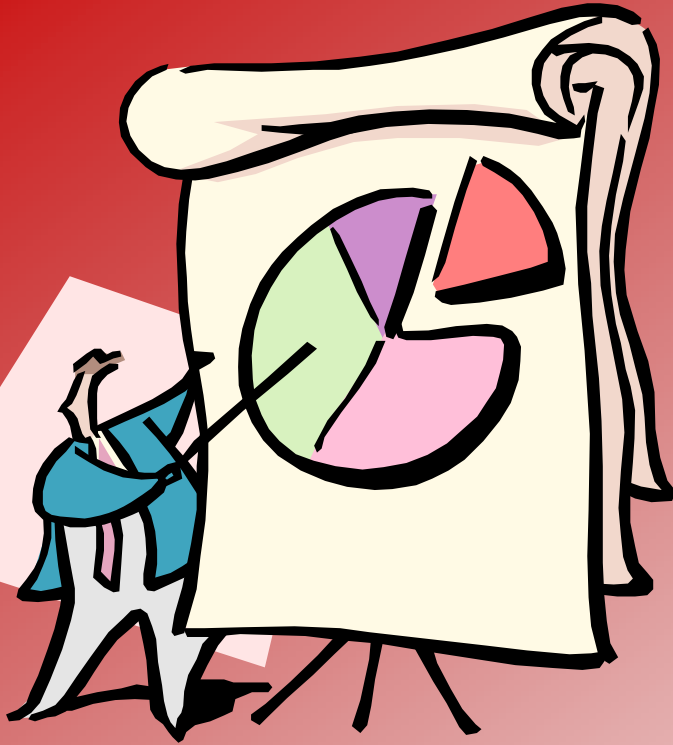
VIGILANCIA ELECTRÓNICA- 3º GRADO

ARTÍCULO 86.4 DATOS DGIP 30/09/2007 (DGIP no Cataluña)



Total internos en el programa	4.465	Internos en alta	1.395
Internos en baja	3.070	Instalaciones realizadas en 2007	1.249
Media duración de instalación (días)	242	Media de edad penados (años)	39
Porcentaje hombres/mujeres		83,5 % - 16,5 %	



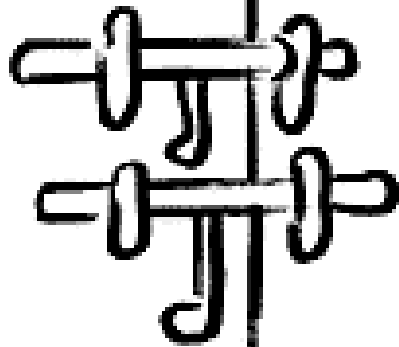
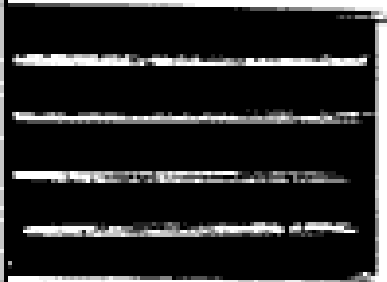


ESTADISTICAS DE EXTRANJEROS EN PRISIÓN



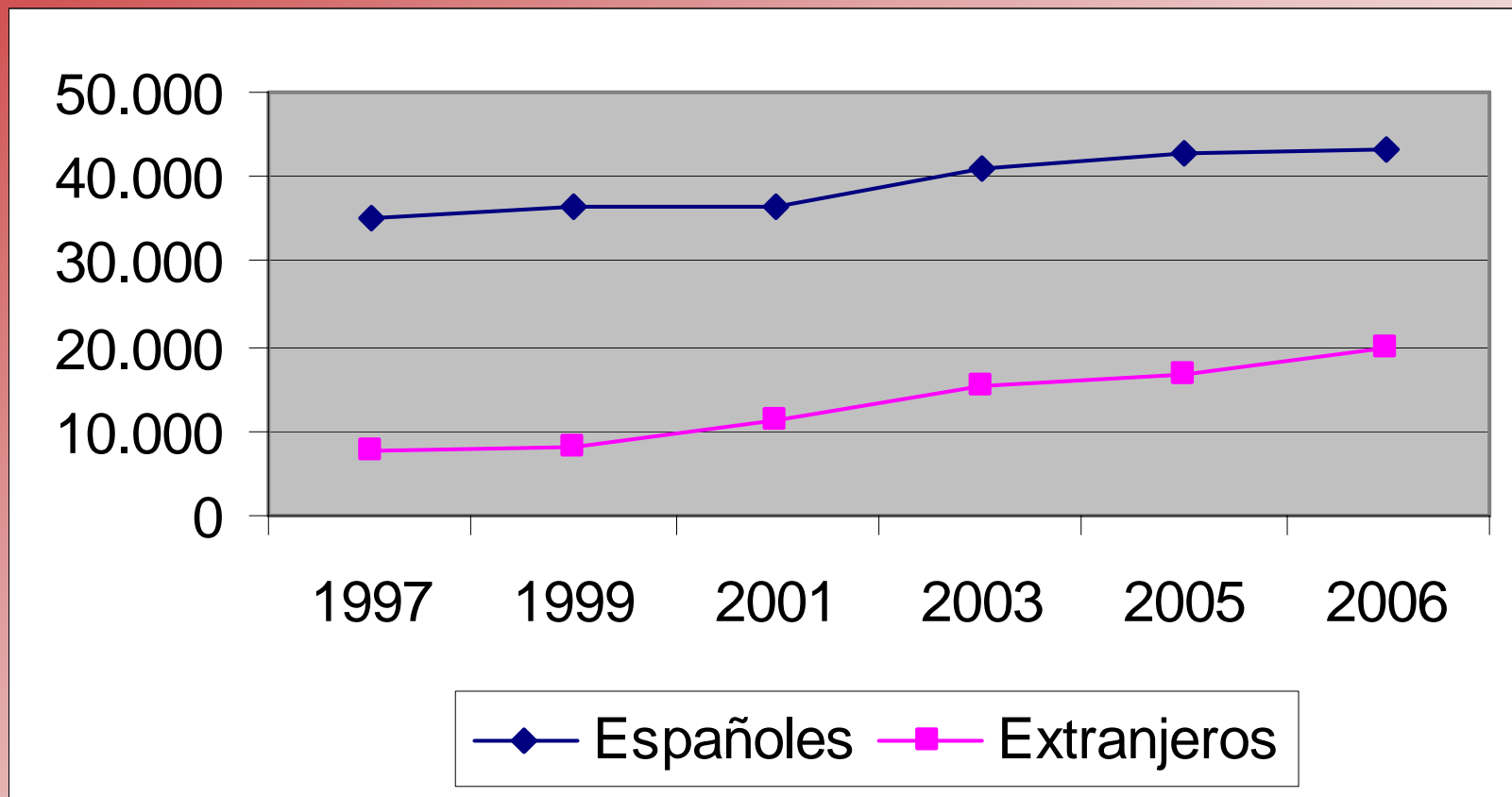
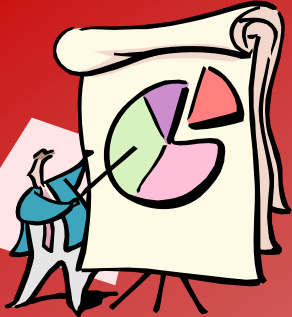
as
de
so

DONDE MÁS SE NOTA LA GLOBALIZA-
CIÓN ES EN LAS PRISIONES



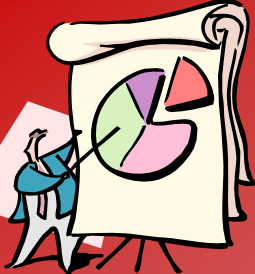
EL ROTO

EVOLUCIÓN DE LA POBLACIÓN RECLUSA

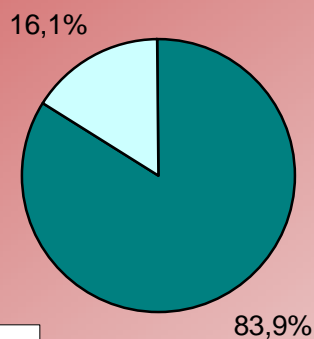


POBLACIÓN RECLUSA EXTRANJERA EN ESPAÑA

DATOS DGIP 30/12/2007 (DGIP no Cataluña)



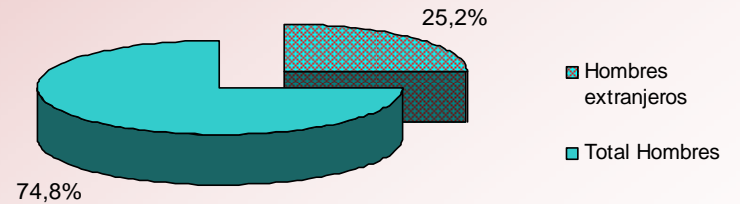
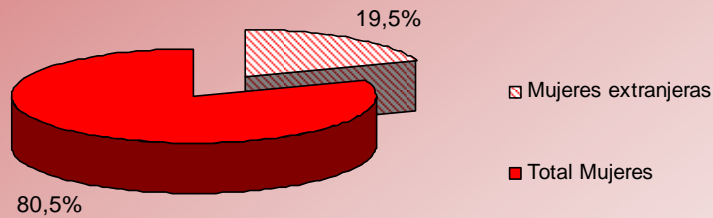
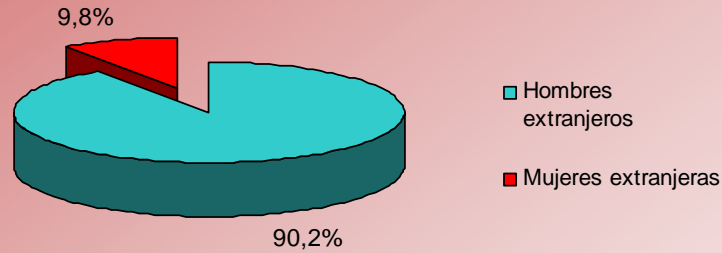
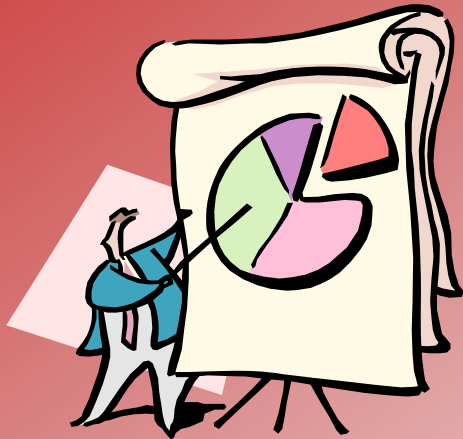
Hombres	Mujeres	Total	Hombres extranjeros	Mujeres extranjeras	Total
61.500 (97,7%)	5.597 (8,3%)	67.097	21.76 (90,2%)	2.293 (9,8%)	23.369 (34,83%)

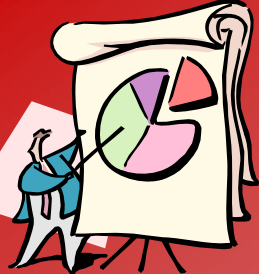


	TOTAL	EXTRANJERÍA	%
D.G.I.P.	57.701	19.601 (83,9%)	33,97%
CCAA CATALUÑA	9.396	3.768 (16,1%)	40,10%
TOTAL	67.097	23.369	34,83%

POBLACIÓN RECLUSA EXTRANJERA SEGÚN SEXO

DATOS DGIP 30/12/2007 (DGIP incluida Cataluña)





EVOLUCIÓN POBLACIÓN RECLUSA

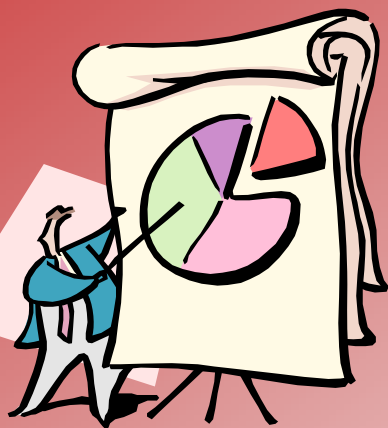
DATOS DGIP 30/12/2007 (DGIP incluida Cataluña)

AÑO	Nº Presos extranjeros	%
1996	7.263	17,33
1997	7.536	17,62
1998	7.859	17,69
1999	7.900	17,87
2000	8.990	19,93
2001	11.095	23,32
2002	13.413	25,92
2003	15.205	27,11
2004	17.302	29,14
2005	178.616	30,10
2006	2.0643	32,24
2007	23.669	34,83

POBLACIÓN RECLUSA EXTRANJERA

POR CC.AA. (DATOS DE I.P 31 de julio 2007, incluida Cataluña)

Comunidad autónoma	Hombres	Mujeres	Total
Andalucía	2.469	215	2.684
Aragón	987	59	1.046
Asturias	124	18	142
Baleares	512	34	546
Canarias	702	127	829
Cantabria	97	4	101
Castilla y León	3732	332	4.064
Castilla-La Mancha	678	12	6 90
Cataluña	3.341	267	3.608
Ceuta	118	10	128
Extremadura	360	19	379
Galicia	1.161	37	1198
La Rioja	102	5	107
Madrid	2.971	673	3.644
Melilla	109	7	116
Murcia	319	18	337
Navarra	77	8	85
País Vasco	419	25	444
Valenciana	1.551	125	1.676
Total	19.829	1.995	21.824



EVOLUCIÓN POBLACIÓN RECLUSA EXTRANJERA POR CC.AA. (DATOS ACAIP)

Comunidad autónoma	2.000 Datos a 1 de enero	2.000 Datos a 1 de enero	2.000 Datos a 1 de enero	INCREMENTO 2004-2007	
				NÚMÉRICO	PORCENTUAL
Andalucía	944	1.771	2.863	1.092	61.66 %
Aragón	218	664	990	326	49.10 %
Asturias	82	159	146	- 13	8.18 %
Baleares	102	316	595	279	88.29 %
Canarias	389	589	904	315	53.48 %
Cantabria	80	58	141	83	143.10 %
Castilla y León	1.609	2.911	4.003	1.092	37.51 %
Castilla-La Mancha	219	352	709	357	101.42 %
Ceuta	114	87	142	55	63.22 %
Cataluña	1.192	2.207	3.768	1.561	70.73 %
Extremadura	83	145	427	282	189.48 %
Galicia	220	1.169	1.328	159	13.60 %
La Rioja	38	85	117	32	37.65 %
Madrid	1.634	2.804	3.975	1.171	41.76 %
Melilla	226	161	125	- 36	- 22.36 %
Murcia	69	190	346	156	82.11 %
Navarra	17	45	84	39	86.67 %
País Vasco	221	305	468	163	53.11 %
Valenciana	443	1.178	1.712	525	44.23 %
Total	7.900	15.205	22.977	7.7772	51.11 %



EVOLUCIÓN POBLACIÓN RECLUSA EXTRANJERA POR CC.AA. (DATOS ACAIP)



Caritas
diocesana de
Salamanca



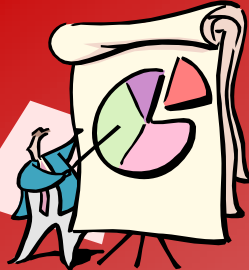
Comunidad autónoma	2.004 Datos a 1 de enero	2.007 Datos a 31 de diciembre	INCREMENTO 2004-2007		
			Nº TOTAL PRESOS	EXTRANEJRO S	%
Andalucía	11.717	14.709	2.992	1.092	36.50 %
Aragón	2.231	2.438	207	326	157.49 %
Asturias	1.308	1.454	146	- 13	- 8.90 %
Baleares	1.360	1.637	277	279	10.72 %
Canarias	2.966	3.101	135	315	233.33 %
Cantabria	665	669	4	83	2.075 %
Castilla y León	5.857	6.958	1.101	1.92	99.18 %
Castilla-La Mancha	1.966	2.224	258	357	138.37 %
Cataluña	7.463	9.375	1.912	1.561	81.64 %
Ceuta	257	288	31	55	177.42 %
Extremadura	1.123	1.391	268	282	105.22 %
Galicia	3.726	4.284	558	159	28.49 %
La Rioja	340	382	42	32	76.19 %
Madrid	7.239	8.744	1.505	1.171	77.81 %
Mellilla	286	258	- 28	- 36	
Murcia	695	978	283	156	55.12 %
Navarra	224	232	8	39	487.50 %
País Vasco	1.163	1.399	236	163	69.07 %
Valenciana	5.522	6.579	1.057	525	49.67 %
Total	56.108	67.100	10.992	7.772	70.71 %

EVOLUCIÓN POBLACIÓN RECLUSA EXTRANJERA POR CC.AA. 2.004-2.007

(DATOS ACAIP)



Comunidad autónoma	2.004 Datos a 01/01/2004			2.007 Datos A 31/12/07		
	Nº TOTAL PRESOS	EXTRANEJROS	%	Nº TOTAL PRESOS	EXTRANEJROS	%
Andalucía	11.717	1.771	15.11 %	14.709	2.863	19.46 %
Aragón	2.231	664	29.76 %	2.438	990	40.61 %
Asturias	1.308	159	12.16 %	1.454	146	10.04 %
Baleares	1.360	316	23.24 5%	1.637	595	36.35 %
Canarias	2.966	589	19.86 %	3.101	904	29.15 %
Cantabria	665	58	8.72 %	669	141	21.08 %
Castilla y León	5.857	2.911	49.70 %	6.958	4.003	57.53 %
Castilla-La Mancha	1.966	352	17.90 %	2.224	709	31.88 % %
Cataluña	7.463	2.207	29.57 %	9.375	3.768	40.19 %
Ceuta	257	87	33.85 %	288	142	49.31 %
Extremadura	1.123	145	12.91 %	1391	427	30.70 %
Galicia	3.726	1.169	31.37 %	4.284	1.328	31.00 %
La Rioja	340	85	25.00 %	382	117	30.63 %
Madrid	7.239	2.804	38.73 %	8.744	3.975	45.46 %
Melilla	286	161	56.29%	258	125	48.45 %
Murcia	695	190	27.34 %	978	346	35.38 %
Navarra	224	45	20.09 %	232	84	36.21 %
País Vasco	1.163	305	26.23 %	1.399	468	33.45 %
Valenciana	5.522	1.187	21.50 %	6.579	1.712	26.02 %
Total	56.108		27.10 %	67.100	22.977	34.24 %



POBLACIÓN RECLUSA EXTRANJERA

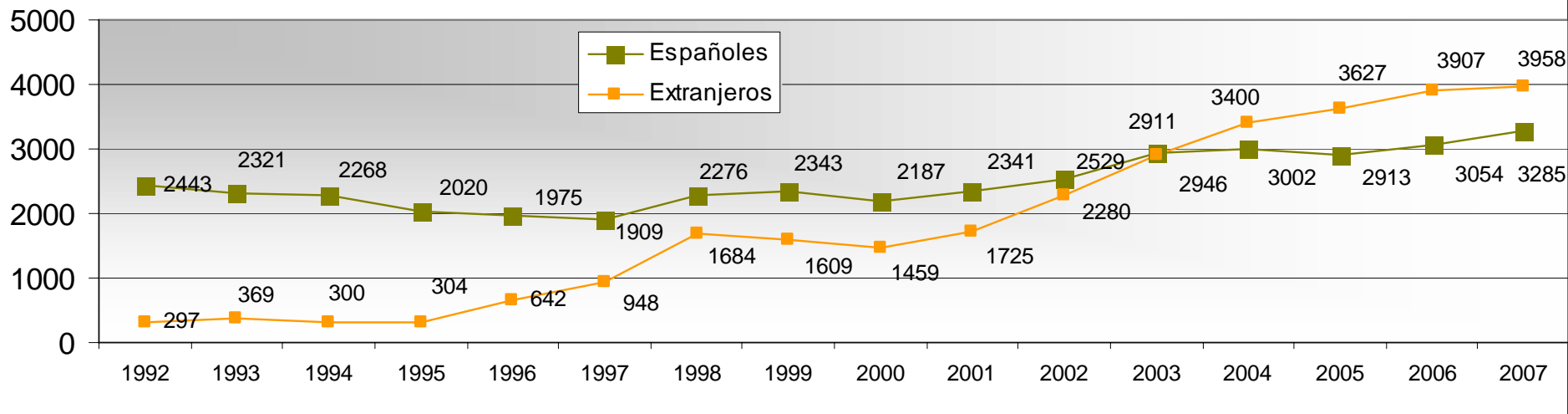
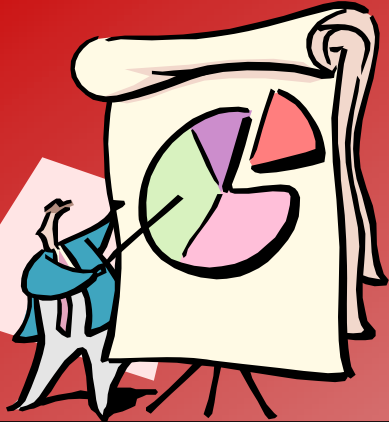
en Castilla y León. (DATOS DE I.P 1 de julio 2007)

Centros Penit.	1997	1998	1999	2000	2001	2002	2003	2004	2005	2006	2007 (1 julio)
Avila (Brieva)	68	88	77	65	68	104	103	81	161	132	177
Burgos	171	142	127	105	113	102	100	127	124	142	161
Palencia Dueñas, La Moraleja	102	591	578	545	578	730	1.037	1.185	1.266	1.257	1.160
León*	7	10	10	16	24	193	693	800	801	927	927
Segovia**	33	48	14	10	30	105	157	139	138	181	179
Soria	43	33	35	36	29	25	16	17	37	42	44
Salamanca (Topas)	499	734	744	661	817	889	640	873	977	1.090	1.181
Valladolid	25	38	24	21	66	132	165	178	123	136	129

* En el año 2000 se cierra la cárcel vieja y se abre la de Mansillas

** Se cierra la cárcel de Cumplimiento en el año 2001 y se abre la nueva de Segovia

POBLACIÓN RECLUSA EXTRANJERA en Castilla y León. (DATOS DE I.P 1 de julio 2007)



POBLACIÓN RECLUSA EXTRANJERA. NACIONALIDAD COMUNITARIA (DATOS ACAIP)



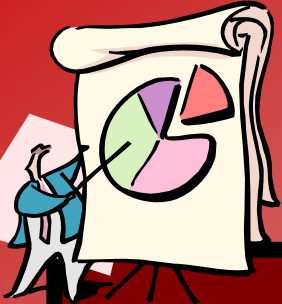
NACIONALIDAD	2.004 Datos 01/01/04		2.004 (31/12/04)		2.005 (31/12/05)		2.006 (31/12/06)	
	Nº	%	Nº	%	Nº	%	Nº	%
ALEMANIA	180	1.2	195	1.1	192	1.0	193	0.9
AUSTRALIA	10	0.1	18	0.1	15	0.1	19	0.1
BÉLGICA	89	0.6	91	0.5	9	0.5	70	0.3
BULGARIA	--	--	--	--	--	--	181	0.9
CHIPRE	--	--	--	--	--	--	--	--
DINAMARCA	12	0.1	20	0.1	12	0.1	8	0.0
ESÑPVAQIOA	--	--	2	--	4	0.0	3	0.0
ESLOVENIA	--	--	23	0.1	11	0.1	15	0.1
ESTONIA	--	--	5	0.0	2	0.0	--	--
FINLANDIA	4	0.0	4	0.0	7	0.1	14	0.1
FRANCIA	391	2.6	447	2.6	451	2.4	484	2.3
GRECIA	30	0.2	40	0.2	42	0.2	36	0.2
HUNGRÍA	--	--	19	0.1	27	0.1	27	0.1
IRLANDA	12	0.1	19	0.1	18	0.1	17	0.1
ITALIA	336	0.2	389	2.2	363	1.9	354	1.7
LETONIA	--	--	1	0.0	--	--	--	--
LITUANIA	--	--	8	0	9	0.1	--	--
LUXEMBURGO	1	0.0	0	0	2	0.0	--	--
MALTA	--	--	--	--	--	--	--	--
PAISES BAJOS	107	0.7	112	0.6	133	0.7	139	0.7
POLONIA	--	--	130	0.8	150	0.8	178	0.9
PORTUGAL	388	2.6	392	2.3	429	2.3	432	2.1
REINO UNIDO	242	1.6	239	1.4	234	1.3	257	1.2
REPÚBLICA CHECA	..	--	30	0.2	38	0.2	63	0.3
SUECIA	10	0.1	15	0.1	15	0.1	15	0.1
TOTAL UE	1.812	11.09	2.199	12.07	2.246	12.01	2.505	12.1

NACIONALIDADES MÁS FRECUENTES ENTRE LA POBLACIÓN RECLUSA EXTRANJERA

DATOS DGIP 30/12/2007 (DGIP incluida Cataluña)



Caritas
Diocesana de
Salamanca



PAIS	HOMBRES DATO Y PORCENTAJE	
MARRUECOS	5.717	27,12 %
COLOMBIA	1.996	9,47 %
RUMANIA	1.824	8,65 %
ARGELIA	1.244	5,90 %
ECUADOR	823	3,90 %
R. DOMINIC	559	2,65 %
VENEZUELA	541	2,56 %
BOLIVIA	490	2,32 %
PORTUGAL	486	2,30 %
FRANCIA	463	2,19 %
NIGERIA	433	2,05 %
ITALIA	371	1,76 %
ARGENTINA	327	1,55 %
BRASIL	305	1,44 %
REINO UNIDO	260	1,23 %
TOTAL	21.076	

PAIS	MUJERES DATO Y PORCENTAJE	
COLOMBIA	400	17,44 %
RUMANIA	207	9,02 %
BRASIL	177	7,71 %
BOLIVIA	162	7,06 %
R. DOMINIC	144	6,27 %
MARRUECOS	139	6,06 %
VENEZUELA	121	5,27 %
NIGERIA	71	3,09 %
ARGENTINA	65	2,83 %
ECUADOR	64	2,79 %
PORTUGAL	58	2,52 %
FRANCIA	44	1,91 %
ITALIA	25	1,09 %
REINO UNIDO	20	0,87 %
UCRANIA	12	0,52 %
TOTAL	2.293	

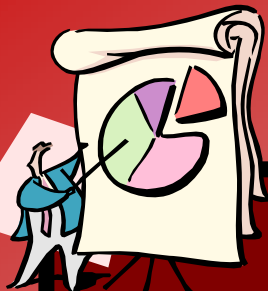
NACIONALIDADES MÁS FRECUENTES ENTRE



Caritas
Diocesana de
Salamanca

LA POBLACIÓN RECLUSA EXTRANJERA

DATOS DGIP 30/12/2007 (DGIP incluida Cataluña)



PAIS	DATO Y PORCENTAJE	
MARRUECOS	5.856	25,05 %
COLOMBIA	2.396	10,25 %
RUMANIA	2.031	8,69 %
ARGELIA	1.251	5,35 %
ECUADOR	887	3,79 %
R. DOMINICANA	703	3,00 %
VENEZUELA	662	2,83 %
BOLIVIA	652	2,79 %
PORTUGAL	544	2,32 %
FRANCIA	507	2,16 %
NIGERIA	504	2,15 %
ITALIA	396	1,69 %
ARGENTINA	392	1,67 %
REINO UNIDO	280	1,9 %
POLONIA	194	0,83 %
TOTAL	23.369	

EVOLUCIÓN POBLACIÓN RECLUSA EXTRANJERA MAS SIGNIFICATIVA. (DATOS ACAIP)



NACIONALIDAD	2.004 Datos 01/01/04		2.004 31/12/04		2.005 31/12/05		2.006 31/12/06		2.007 31/12/07	
	Nº	%	Nº	%	Nº	%	Nº	%	Nº	%
ALEMANIA	161	1.23	177	1.20	171	1.08	166	0.96	181	0.94
ARGELIA	995	7.65	1.138	7.75	1.094	6.94	1.100	6.36	1.071	5.58
ARGENTINA	184	1.41	210	1.43	253	1.60	276	1.59	329	1.71
BRASIL	199	1.53	237	1.61	165	1.05	337	1.95	376	1.96
CUBA	81	0.62	109	1.20	132	0.83	142	0.82	162	0.84
CHILE	29	0.99	159	1.08	156	0.99	174	1.01	147	0.77
COLOMBIA	1.809	13.91	1.706	11.62	1.810	11.47	2.019	11.68	2.118	11.03
ECUADOR	361	2.77	402	2.74	484	2.74	623	3.60	691	3.60
FRANCIA	340	2.61	385	2.62	356	2.62	394	2.28	410	2.13
ITALIA	267	2.05	308	2.09	275	1.74	263	1.52	288	0.15
MARRUECOS	3.911	30.08	4.398	29.96	3.961	25.11	4.453	25.77	4.597	23.93
NIGERIA	244	1.87	259	1.76	397	2.52	286	1.65	475	2.26
PORTUGAL	350	2.69	352	2.39	384	2.43	383	2.22	446	2.32
REINO UNIDO	218	1.67	224		218	1.38	337	1.37	232	1.21
R. DOMINICANA	118	0.90	162	1.10	299	1.90	437	2.53	651	3.39
RUMANIA	629	4.83	889	6.06	1.063	6.74	1.341	7.76	2.332	12.14
VENEZUELA	242	1.86	325	2.21	4.15	2.73	493	2.85	576	3.00
OTROS PAISES /NO CONSTA	2.760	21.23	3.237	22.05	4.140	26.25	4.158	24.06	4.167	21.69
TOTAL	12.998	100	14.677	100	15.773	100	17.282	100	19.209	100

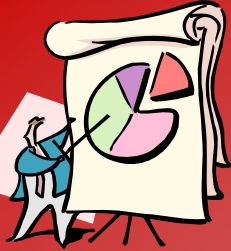


Evolución de la población reclusa extranjera según algunas nacionalidades más significativas

Año	Marruecos	Colombia	Argelia	Francia	Portugal	Reino Unido
1990	1.067	587	169	227	180	149
1996	1.597	821	497	325	311	251
2005	4.414	1.783	1.133	381	374	208
2006 (OCTUB)	4.398	1.947	1.078	408	398	246
2007 (DIC)	5.856	2.396	1.251	507	544	280

POBLACIÓN RECLUSA EXTRANJERA POR CENTROS PENITENCIARIOS

(DATOS DE I.P A JUNIO 2005 SIN CATALUÑA)



CENTRO	HOMBRES	MUJERES	TOTAL
A LAMA (PONTEVEDRA)	397	13	410
ALBACETE	47	10	57
ALBOLOTE	271	35	306
ALCALÁ DE GUADAIRA	0	18	18
ALCAZAR DE SAN JUÁN	9	0	9
ALGECIRAS	357	47	404
ALICANTE II	237	10	247
ALICANTE-CUMPLIMIENTO	444	41	485
ALICANTE- PSIQUIÁTRICO	28	2	30
ALMERÍA	424	23	427
ARRECIFE DE LANZAROTE	71	9	80
ÁVILA	0	174	174
BADAJOS	166	13	179
BILBAO	105	2	107
BURGOS	153	0	153
CÁCERES	194	6	200
CÁDIZ (PUERTO II)	149	8	157

POBLACIÓN RECLUSA EXTRANJERA POR CENTROS PENITENCIARIOS

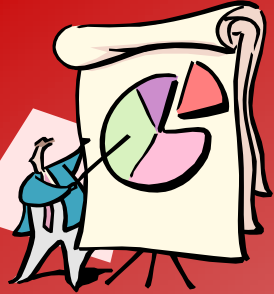
(DATOS DE I.P A JUNIO 2005 SIN CATALUÑA)



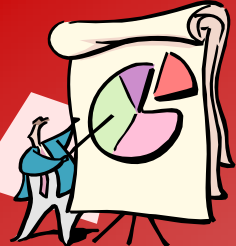
CENTRO	HOMBRES	MUJERES	TOTAL
CASTELLÓN	213	15	228
CEUTA	118	10	128
CIS VALENCIA	29	5	34
CIS VICTORIA KENT	127	70	190
CÓRDOBA	202	13	215
CUENCA	29	21	50
DAROCA	242	0	242
EL DUESO	68	0	68
HERRERA DE LA MANCHA	146	1	147
HUELVA	215	17	232
IBIZA	51	2	53
JAÉN	82	5	87
LA MORALEJA-PALENCIA	1.183	25	1.211
LAS PALMAS	264	32	296
LEÓN	923	48	971
LOGROÑO	102	5	107
LUGO-BONXE	72	6	78

POBLACIÓN RECLUSA EXTRANJERA POR CENTROS PENITENCIARIOS

(DATOS DE I.P A JUNIO 2005 SIN CATALUÑA)



CENTRO	HOMBRES	MUJERES	TOTAL
LUGO-MONTERROSO	299	0	299
MADRID-I	0	325	325
MADRID-II	428	0	428
MADRID-III	808	0	808
MADRID-IV	309	0	309
MADRID-V	736	247	983
MADRID-VI	563	31	594
MALAGA	576	39	615
MALLORCA	461	32	493
MELILLA	109	7	116
MURCIA	319	18	337
NANCLARES DE LA OCA	218	21	239
OCAÑA-I	244	0	244
OCAÑA-II	46	0	46
OURENSE	0	2	2
PAMPLONA	77	8	85
PUERTO I	69	0	69
PUERTO-III	3	0	3



POBLACIÓN RECLUSA EXTRANJERA POR CENTROS PENITENCIARIOS (DATOS DE I.P A JUNIO 2005 SIN CATALUÑA)

CENTRO	HOMBRES	MUJERES	TOTAL
SAN SEBASTIÁN	96	2	98
SANTA CRUZ DE LA PALMA	12	12	24
SANTANDER	29	4	33
SEGOVIA	179	0	179
SEVILLA	117	10	127
SEVILLA-PSIQUIÁTRICO	4	0	4
SORIA	46	0	46
TEXEIRO (A CORUÑA)	347	16	363
TENERIFE	355	74	439
TERUEL	41	0	41
TOPAS	1.118	81	1.199
VALENCIA	600	52	652
VALLADOLID	130	4	134
VILLABONA	124	18	142
ZARAGOZA	704	59	763
TOTAL	16.488	1.728	18.216

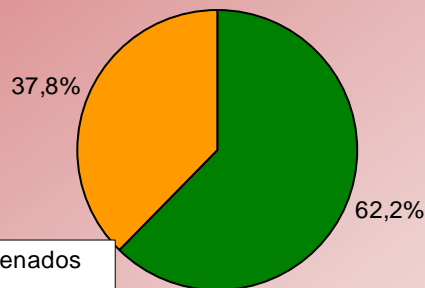
POBLACIÓN RECLUSA EXTRANJERA POR SITUACIÓN PROCESAL-PENAL

DATOS DGIP 30/12/2007 (DGIP incluida Cataluña)



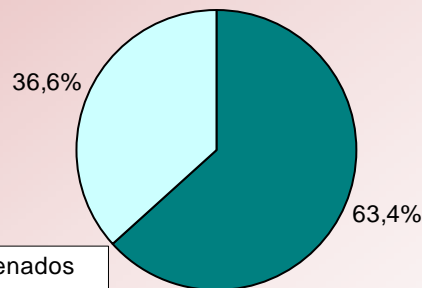
POBLACIÓN	PREVENTIVOS	PENADOS	TOTAL
HOMBRES	7.721 36,6%	13.355 63,4%	21.076
MUJERES	1.026 44,7%	1.267 55,3%	2.293
TOTALES	8.747 37,8%	14.622 62,2%	23.369

TOTAL



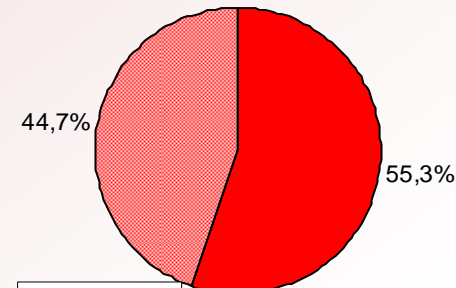
■ Penados
■ Preventivos

HOMBRES



■ Penados
■ Preventivos

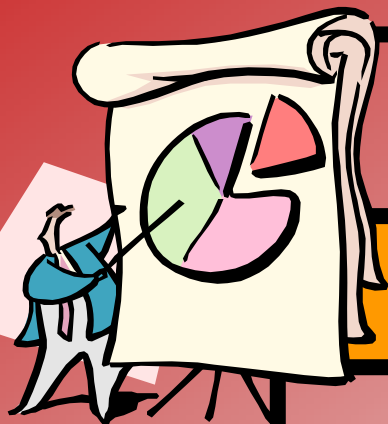
MUJERES



■ Penados
■ Preventivos

POBLACIÓN RECLUSA EXTRANJERA POR SITUACIÓN PROCESAL-PENAL

DATOS DGIP 30/12/2007 (DGIP incluida Cataluña)



POBLACIÓN EXTRANJERA

PREVENTIVOS

PENADOS

HOMBRES

%

MUJERES

%

HOMBRES

%

MUJERES

%

D.G.II.PP.

6.509

51,84

894

58,82

11.080

27,53

1.118

33,05

C.A.
CATALUÑA

1.212

63,69

132

60,00

2.275

33,46

149

31,43

TOTALES H/M

7.721

53,40

1.026

58,97

13.355

28,39

1.267

32,85

Totales

8.747

53,99

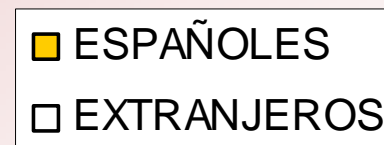
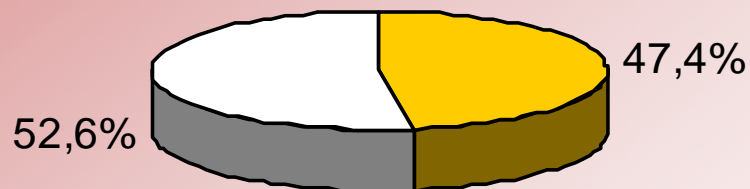
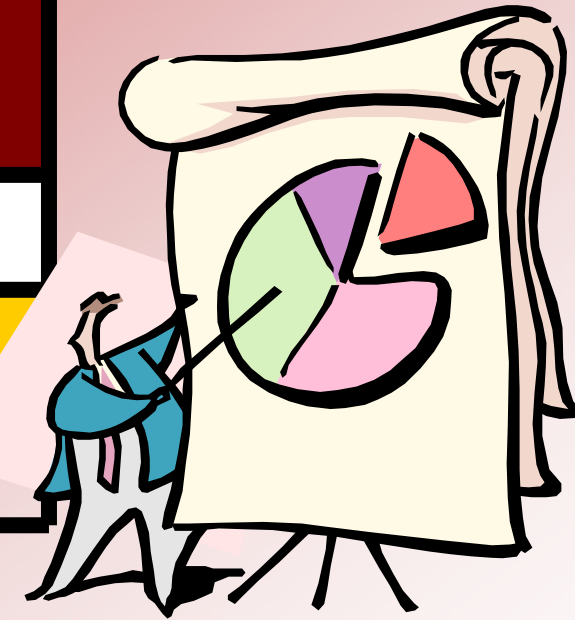
14.622

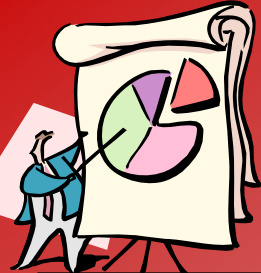
28,73

POBLACIÓN PREVENTIVA

DATOS DGIP 30/12/2007 (DGIP NO incluida Cataluña)

Prisión preventiva	2007
Extranjeros	7.403
Españoles	6.674
TOTAL	14.077





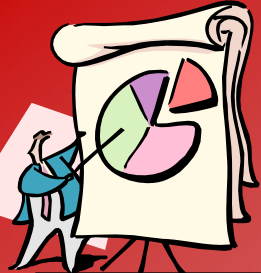
POBLACIÓN RECLUSA EXTRANJERA POR SITUACIÓN PROCESAL-PENAL



DATOS DGIP 30/12/2007

POBLACIÓN	PREVENTIVOS	PENADOS	TOTAL DGIP
HOMBRES	6.509 37,0%	11.080 63,0%	17.589
MUJERES	894 55,6%	1.118 44,4%	2.012
TOTALES	7.403 37,8%	12.198 62,2%	19.601

POBLACIÓN	PREVENTIVOS	PENADOS	TOTAL Cataluña
HOMBRES	1.212 34,8%	2.275 65,2%	3.487
MUJERES	132 47,0%	149 53,0%	281
TOTALES	1.344 35,7%	2.424 64,3%	3.768



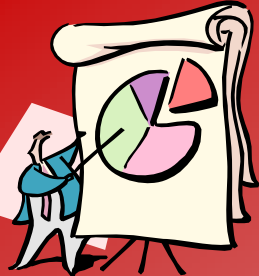
INGRESOS EN PRISIÓN 2006-2007

AÑO	NACIONALES	EXTRANJEROS
2006	2.008	1.079
2007	2.053	1.400

PERMISOS CONCEDIDOS 2006

AÑO	NACIONALES	EXTRANJEROS
2006	13.261	2.793

ACUERDO DE LOS JVP: No otorgar permisos a los presos indocumentados



ARTICULO 89 CP

AÑO 2006

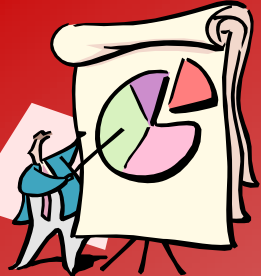
PENAS INFERIORES A 6 AÑOS	1.043 (Sobre 5.603)
PENAS SUPERIORES A 6 AÑOS	52 (Sobre 4.622)

AÑO 2007 (Primer trimestre sin europeos)

PENAS INFERIORES A 6 AÑOS	118 (Sobre 603)
PENAS SUPERIORES A 6 AÑOS	10 (Sobre 190)

Mes de diciembre AÑO 206

INF. A 6	En sentencia	En Auto
	57	17
SUP. A 6	En sentencia	En Auto
	0	4



EXCARCELACIÓN

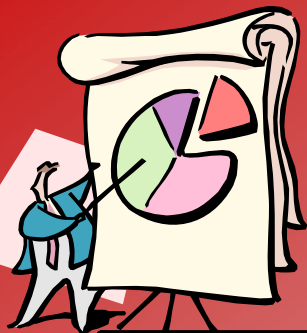
	2002	2005	2006
EVASIÓN	206	192	248
EXTINCIÓN CONDENA	1.051	2.225	2.295
LIB. COND. EN ESPAÑA	275	408	562
LIB. COND. EN EL PAÍS ORIGEN	432	434	385
EXTRADICCIÓN/ CONVENIOS	324	546	

Topología de los delitos más significativos de la población reclusa extranjera

(datos Julio 2007 sin Cataluña)



DELITOS VIGENTE CODIGO PENAL	H	M	T	DELITOS VIGENTE CODIGO PENAL	H	M	T
DEL HOMICIDIO Y SUS FORMAS	625	47	672	PROTECCION DEL PATRIMONIO HISTORICO Y MEDIO AMBIENTE	1	0	1
ABORTO	4	4	8	SEGURIDAD COLECTIVA	6.343	970	7.312
LESIONES	557	24	581	FALSEDADES	231	28	259
CONTRA LA LIBERTAD	202	16	218	ADMINISTRACIÓN PÚBLICA	10	1	11
TORTURAS E INTEGRIDAD MORAL	8	0	8	ADMINISTRACIÓN DE JUSTICIA	75	7	82
LIBERTAD SEXUAL	866	51	917	LA CONSTITUCIÓN	0	0	0
OMISIÓN DEL DEBER DE SOCORRO	0	1	1	ORDEN PUBLICO	318	11	329
INTIMIDAD, DERECHO IMAGEN E INVOLABILIDAD DEL DOMICILIO	0	0	0	TRAICIÓN Y ATAQUES AL ESTADO	0	0	0
HONOR	2	1	3	COMUNIDAD INTERNACIONAL	0	0	0
RELACIONES FAMILIARES	244	7	251	FALTAS	2	1	3
PATRIMONIO Y ORDEN SOCIO-ECONOMICO	4.487	189	4.776	OTROS	310	18	328
DERECHOS DE LOS TRABAJADORES DE LOS EXTRANJEROS	704	35	739	NO CONSTA	554	78	632
				TOTAL	15.560	1.590	17.150



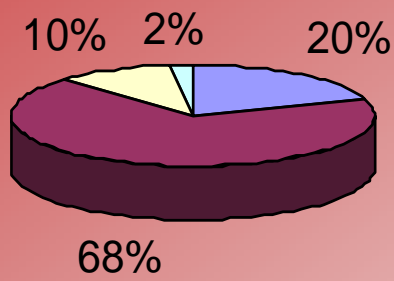
Topología de los delitos más significativos de la población reclusa extranjera (datos Julio 2007 sin Cataluña)

TIPO DE DELITO	N ^a
Contra la salud pública	7.232 (42%)
Contra la propiedad	4.776 (27.8%)
Contra la libertad sexual	917 (5.3%)
Contra derechos de los trabajadores	739 (4.3%)
Homicidio	672 (3.9%)
Lesiones	581 (3.3%)

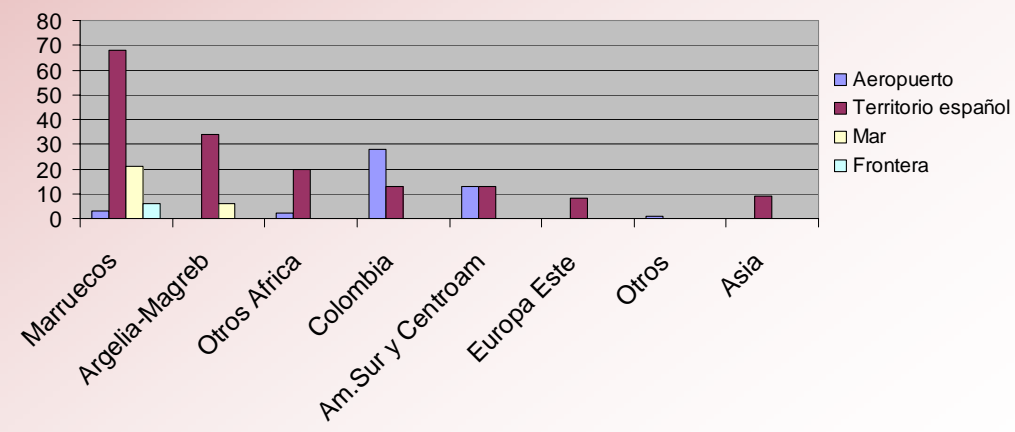
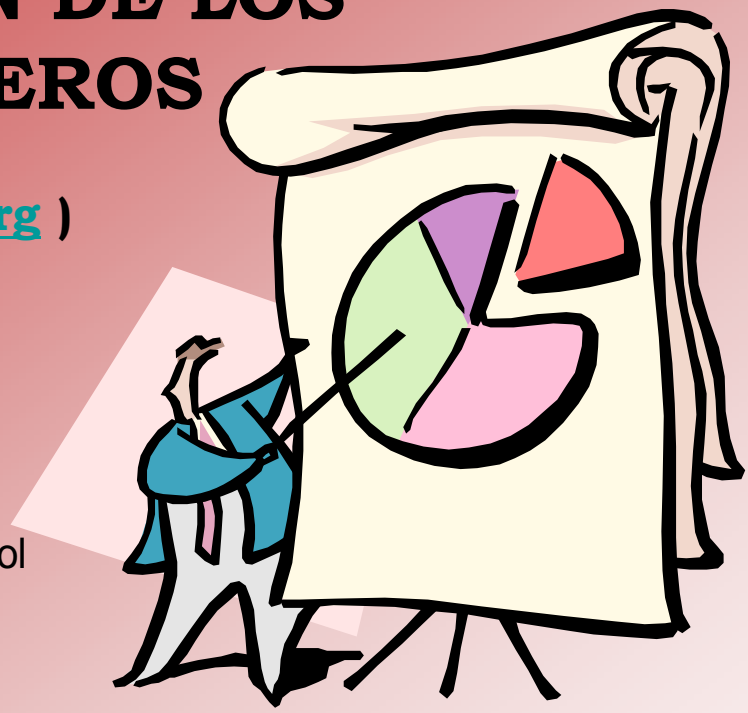
LUGAR DE DETENCIÓN DE LOS PRESOS EXTRANJEROS

(DATOS ESTUDIO

www.caritasalamanca.org)



- Aeropuerto
- Territorio español
- Mar
- Frontera



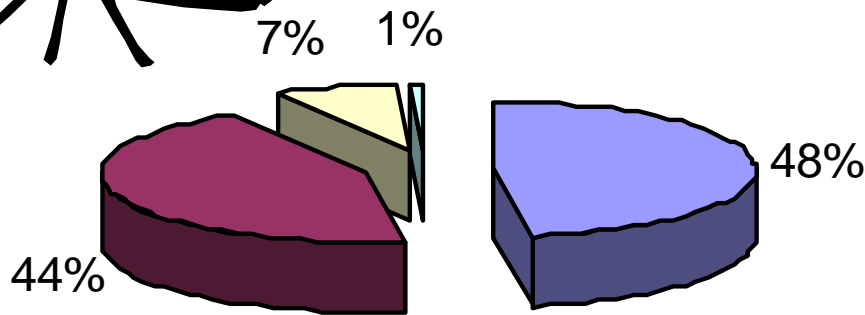
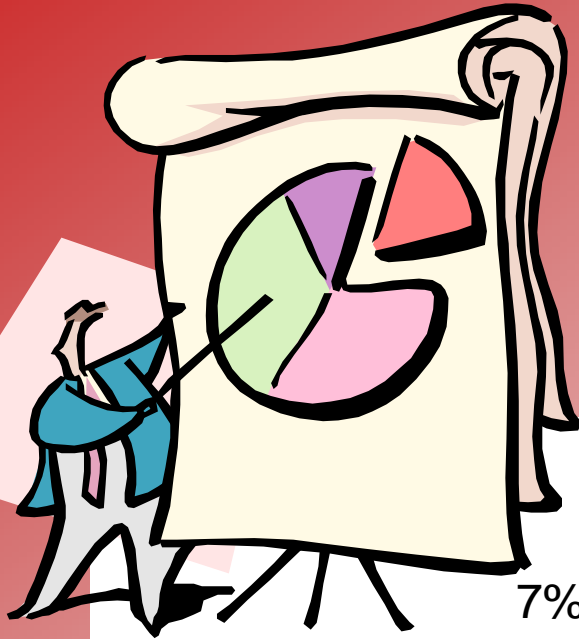
POBLACIÓN RECLUSA EXTRANJERA SEGÚN EDAD

(DATOS ESTUDIO

www.caritasalamanca.org)



Caritas
Diocesana de
Salamanca

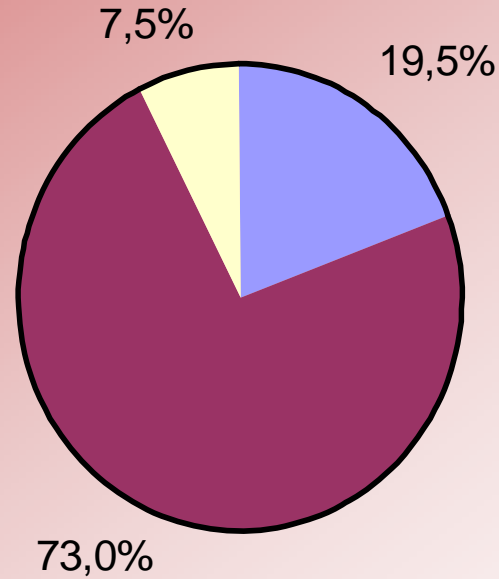
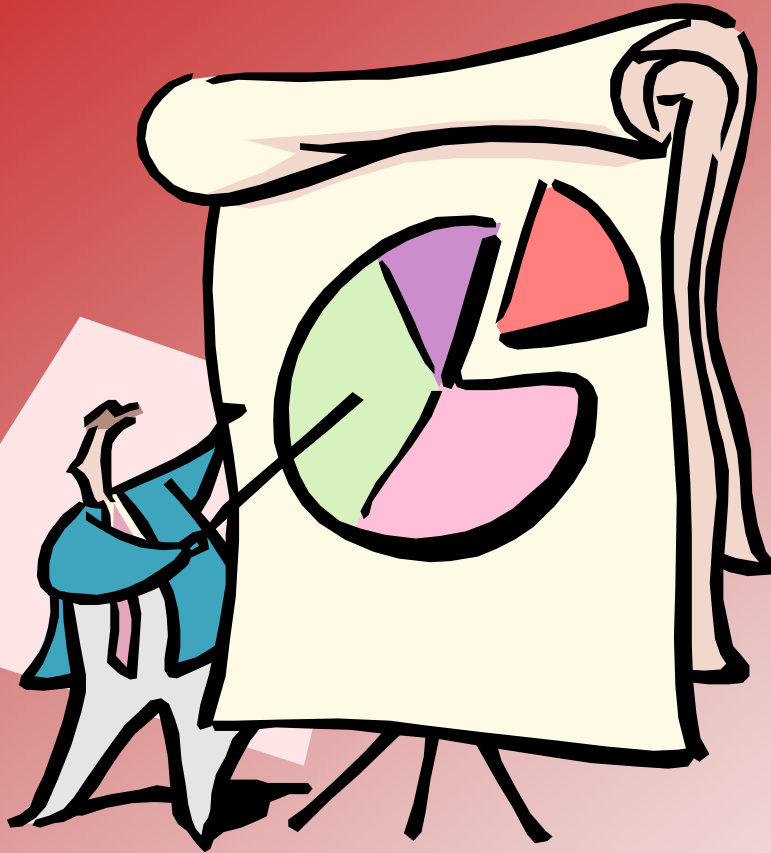


- 18-30 años
- 31-45 años
- 46-65 años
- Más de 65 años



REINCIDENCIA POBLACIÓN RECLUSA EXTRANJERA (DATOS DEL ESTUDIO www.caritasalamanca.org)

REINCIDENCIA



- Si
- No
- Perdido

NIVELES DE FORMACIÓN DE LA POBLACIÓN RECLUSA EXTRANJERA

(DATOS DEL ESTUDIO

www.caritasalamanca.org)



Caritas
Diocesana de
Salamanca

SITUACIÓN EDUCATIVA

EL COLECTIVO MARROQUI

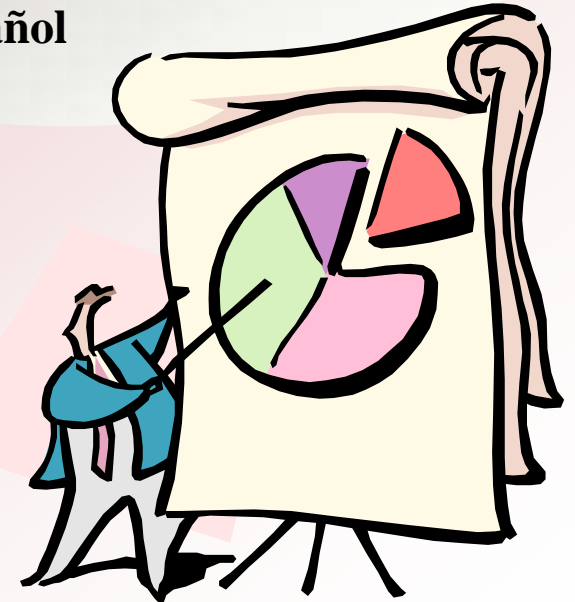
- 16% ANALFABETISMO
- 29 % DIFICULTADES DE LECTO-ESCRITURA EN ÁRABE
- 13 % NO HA IDO NUNCA A LA ESCUELA
- ENTRE UN 47 Y UN 53 % TIENE DIFICULTADES CON EL ESPAÑOL

‡ 9.4 % son analfabetos. (6 puntos por encima de la población extranjera en España)

‡ 7 % no ha asistido nunca a la escuela

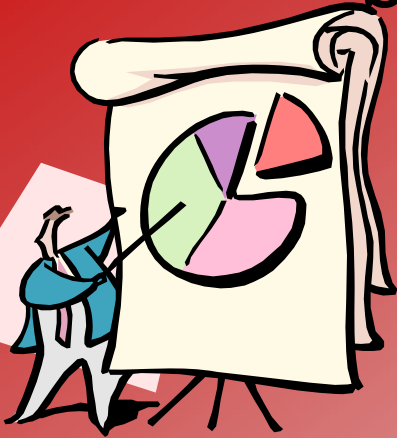
‡ 30% tiene un conocimiento deficiente del español.

‡ Entre un 7 y 9 % no saben leer ni escribir e español

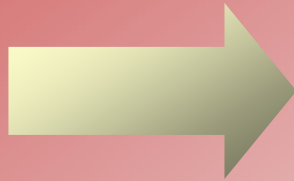


SITUACIÓN LABORAL DE LA POBLACIÓN RECLUSA EXTRANJERA ANTES DE SU ENTRADA EN PRISIÓN

(DATOS DEL ESTUDIO www.caritasalamanca.org)

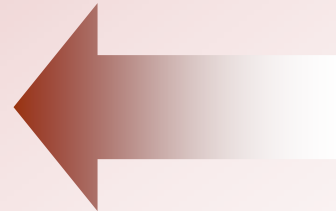


**AMBITO
LABORAL**



- ‡ 55% estaba en paro
- ‡ Alto porcentaje de precariedad laboral (60% no tienen contrato)
- ‡ 8´6% tenían contrato indefinido
- ‡ 71% realizan tareas no cualificadas.

- ‡ 12% vive en la calle, en una chabola o necesita ayuda de los servicios sociales para tener un techo bajo el que dormir
- ‡ 23% padece problemas de hacinamiento

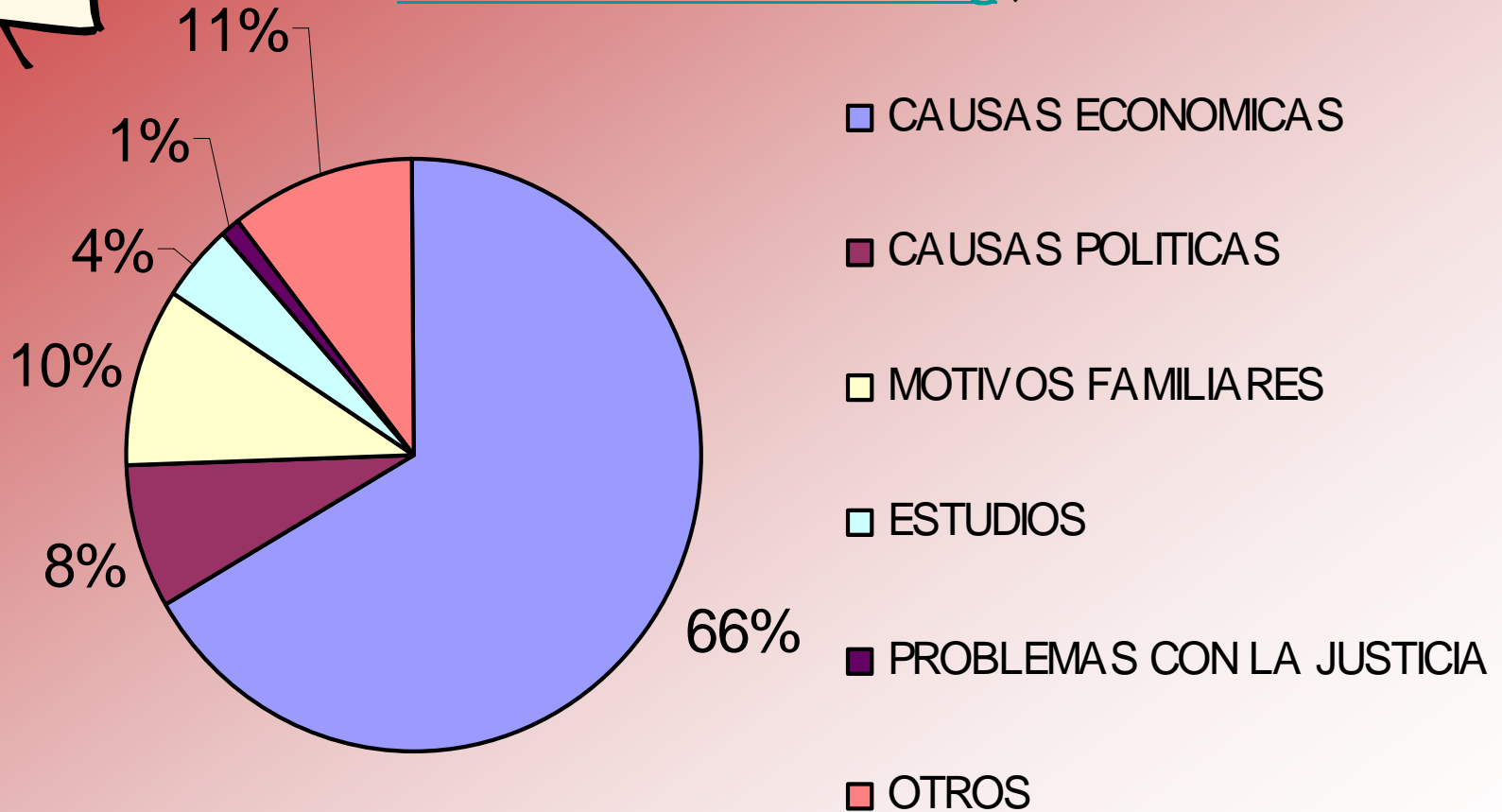
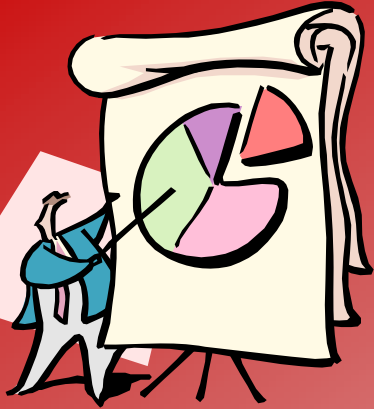


VIVIENDA

MOTIVOS POR LOS QUE VINO A ESPAÑA LA POBLACIÓN RECLUSA EXTRANJERA

(DATOS DEL ESTUDIO

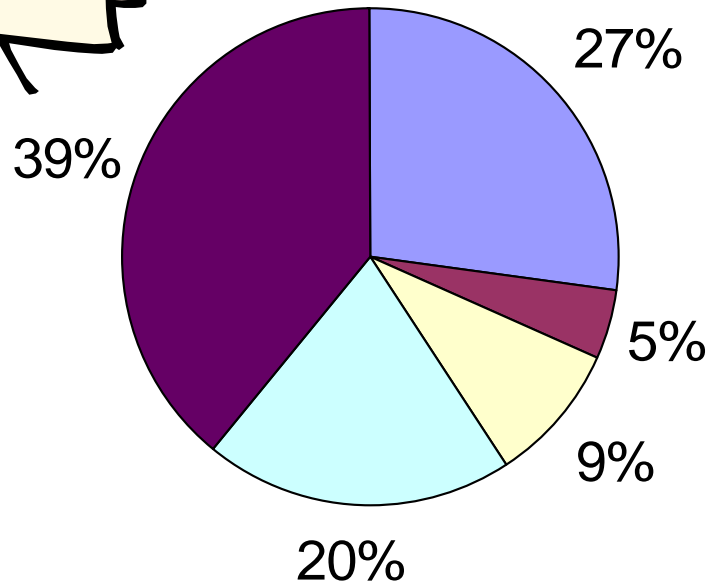
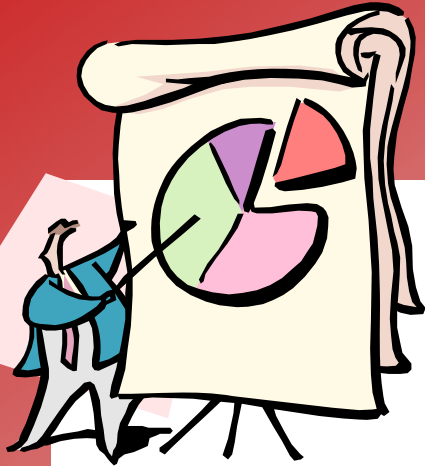
www.caritasalamanca.org)



TIEMPO DE ESTANCIA PREVISTO DE RESIDENCIA EN ESPAÑA DE LOS PRESOS EXTRANJEROS

(DATOS DEL ESTUDIO

www.caritasalamanca.org)



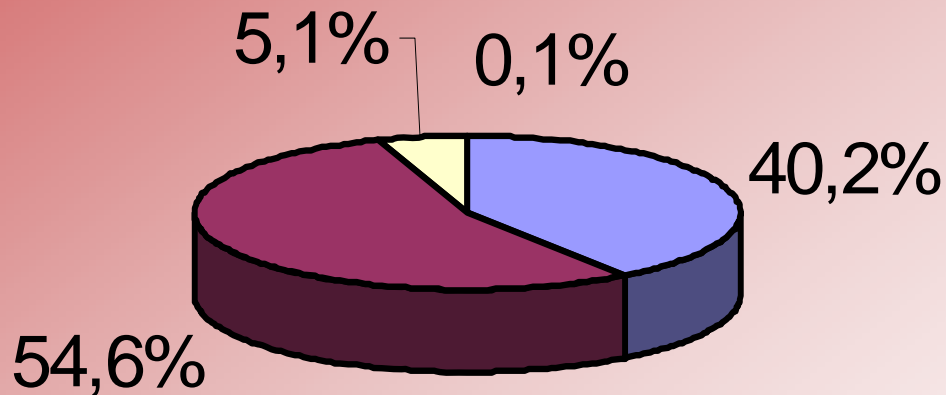
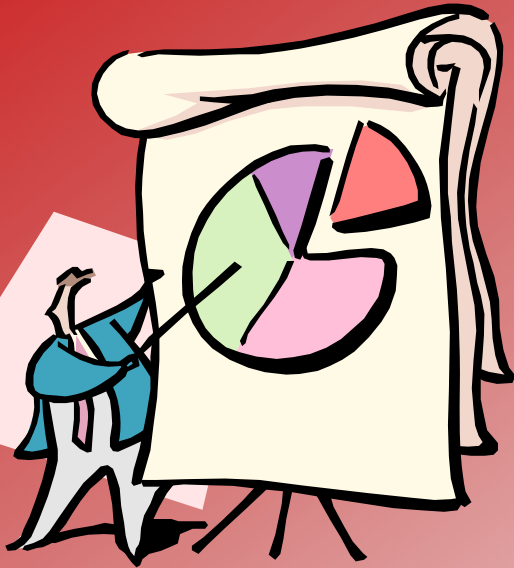
- MENOS DE TRES MESES
- DE TRES MESES A UN AÑO
- DE UNO A TRES AÑOS
- MAS DE TRES AÑOS
- INDEFINIDO



FALTA DE DOCUMENTACIÓN

(DATOS DEL ESTUDIO

www.caritasalamanca.org)

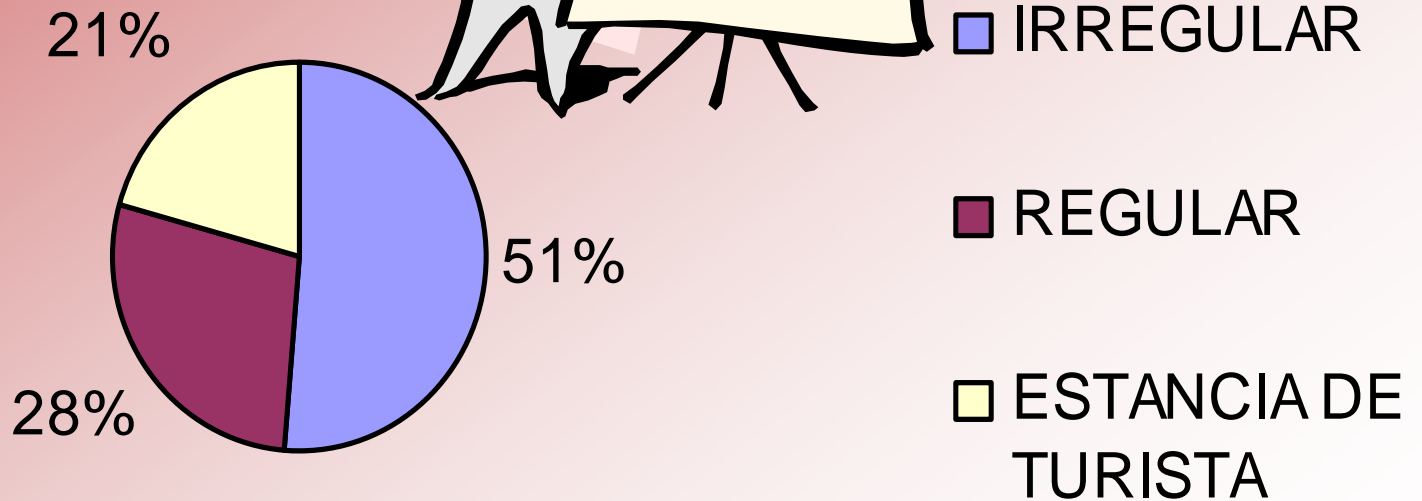
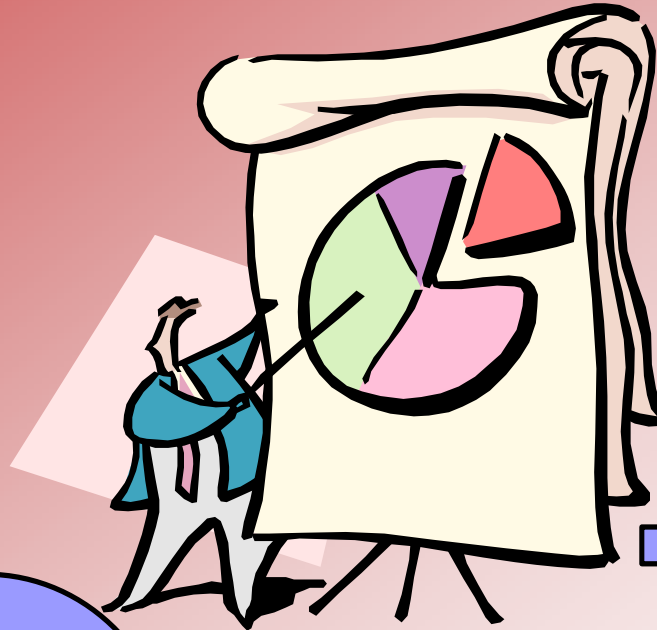


- Si
- No
- Identificado
- Perdido

SITUACION ADMINISTRATIVA EN EL MOMENTO DE LA DETENCIÓN

(DATOS DEL ESTUDIO

www.caritasalamanca.org)



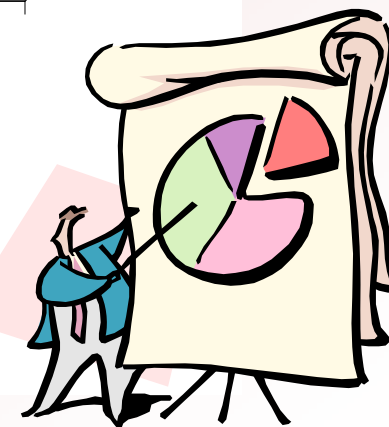
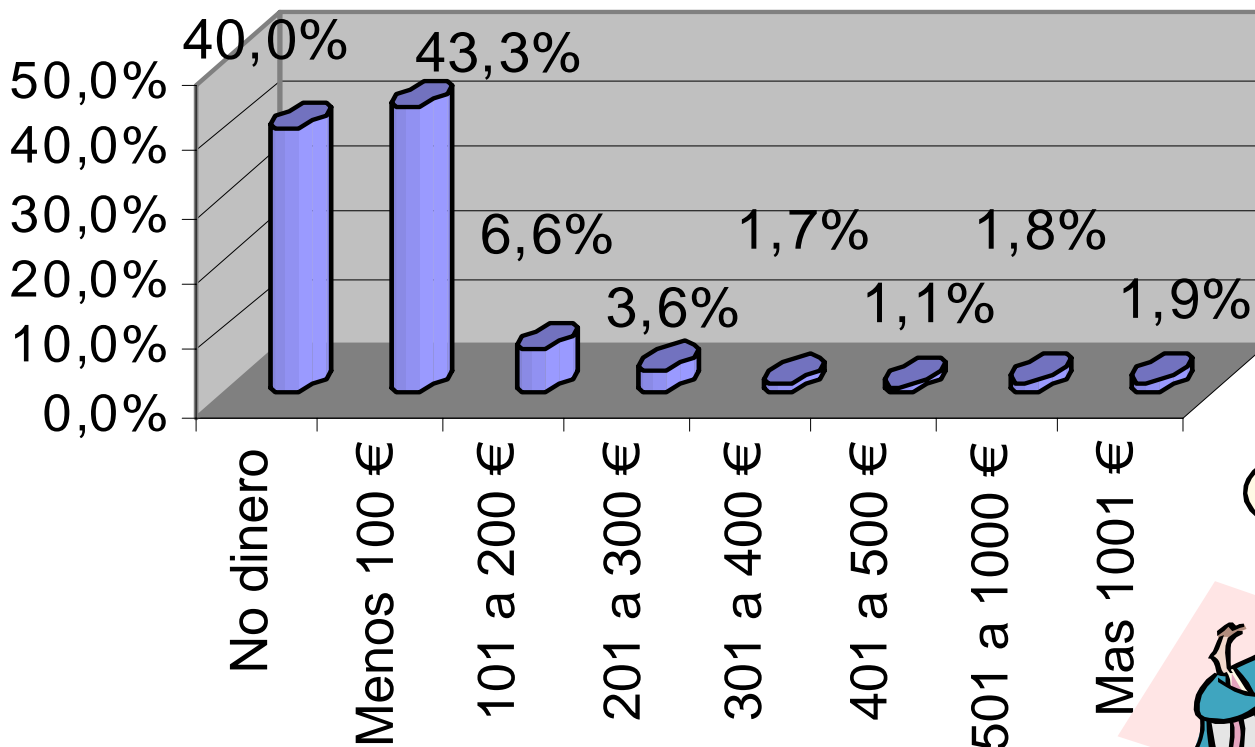
PECULIO DE LA POBLACION RECLUSA EXTRANJERA

(DATOS DEL ESTUDIO

www.caritasalamanca.org)

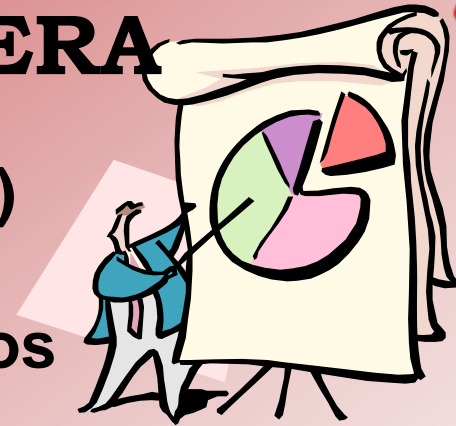


PECULIO



PERFIL DE LA POBLACIÓN RECLUSA EXTRANJERA

- ✓ Varón joven (menor de 40 años)
- ✓ No consumidor de drogas
- ✓ Carente de recursos económicos
- ✓ De un nivel de estudios bajo
- ✓ Con pocos vínculos familiares en España.
- ✓ Carece de antecedentes penales
- ✓ No es reincidente
- ✓ Condenado por delitos contra la Salud Pública por el Código Penal de 1995
- ✓ Clasificado en segundo grado de tratamiento
- ✓ Ha estado en prisión como preventivo.
- ✓ Las nacionalidades más frecuentes son Marruecos, Colombia y Argelia.



FATEM