



Caritas
Diocesana de
Salamanca



ORGANIGRAMA FUNCIONAL

Julio 2022

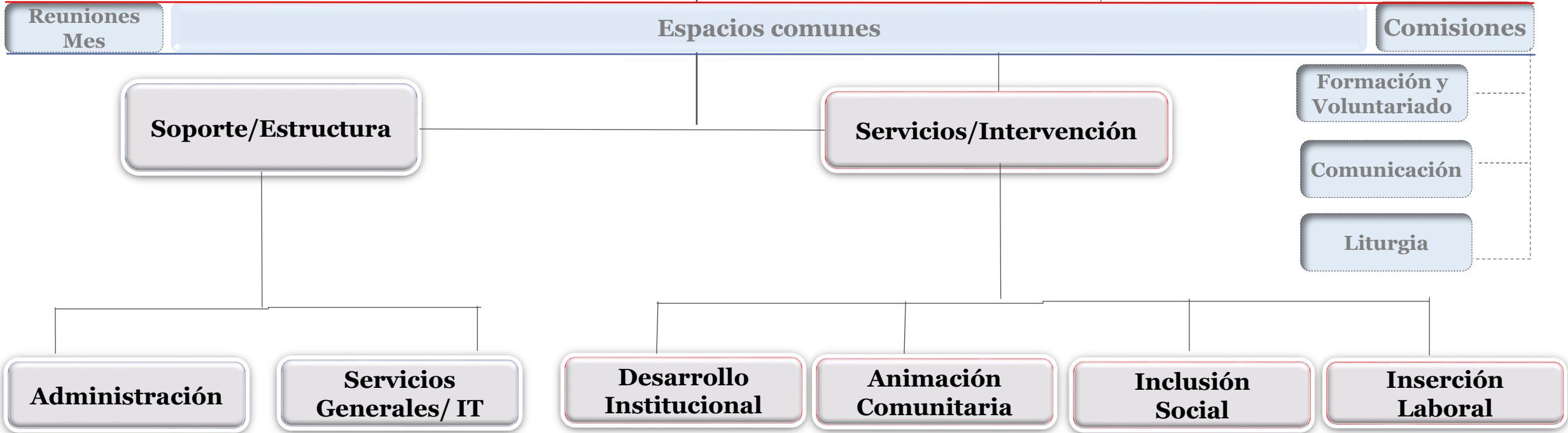
Organigrama Funcional Actual

E.I. La Encina

Obispo Diocesano

Equipo Directivo

Interáreas



**Obispo Diocesano
Presidente**

EQUIPO DIRECTIVO

Soporte/Estructura

supervisión

coordinación

Administración

Servicios Generales

Operativo

Tareas
Administrativas

Control Finanzas

Equipos Agentes

Informática

Mantenimiento

Conserjería

Secretaria

Equipos Agentes

**Presidente
Obispo Diocesano**

EQUIPO DIRECTIVO
Delegado Episcopal/Secretaría General/ Dirección

Servicios/Intervención

Desarrollo Institucional

Animación Comunitaria

Inclusión Social

Inserción Laboral

Coop Internacional Asesoría Jurídica

Infancia y Juventud Familias Adultos

Drogodependencias Reclusos/exreclusos

Información Laboral Orientación Laboral

Inmigrantes

Sensibilización Voluntariado

P.S.H. Padre Damián P.S.H. Espacio Abierto

Formación Laboral Formación Técnica Empleadas Hogar

Comunicación

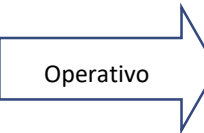
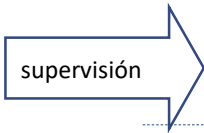
Animación Parroquial Acogida

Salud Mental VIH Sida

Intermediación Laboral

Equipo Incidencia

Equipo Base



Equipo directivo: Es el órgano directivo de Cáritas Salamanca formado por las personas nombradas por el señor obispo cuya misión principal es alinear la actuación de la institución con la misión eclesial y los valores propios de la entidad, y velar por el correcto cumplimiento de la misión socio pastoral encomendada a Cáritas. Ostenta representación jurídica permanente.

• **Equipo interáreas:** Equipo de trabajo formado por responsables de las distintas áreas que planifica y coordina las principales líneas de actuación estratégicas de la organización, vela por su cumplimiento y representa a las personas que la conforman, favoreciendo la comunicación y coordinación interna entre las distintas áreas.

• **SopORTE/Estructura:** Área formada por las personas que prestan servicios transversales relacionados con la administración y buen orden de los recursos económicos y materiales de la organización, la administración y gestión laboral del personal. Es un área de apoyo a las áreas de intervención social y sus agentes.

Servicios/Intervención: Área(s) formada(s) por las personas que prestan servicios vinculados directamente con la misión y acción directa de Cáritas Salamanca a través de su intervención en programas, planes de acción y atención preferente a los últimos y excluidos.

• **Administración:** Departamento que se ocupa de la gestión administrativa, laboral, (entendida como gestión de altas y bajas, relación con la mutua....) financiera y contable de la organización.

• **Servicios Generales/IT:** Departamento que se ocupa del buen funcionamiento y cuidado de las instalaciones y equipos informáticos de Cáritas Salamanca, así como el servicio integral en la recepción de personas y cosas.

• **Desarrollo Institucional:** Área de trabajo que busca favorecer el compromiso social a través del voluntariado y la sensibilización, y la comunicación social destinada a toda la sociedad y en especial a la comunidad cristiana, para promover la construcción de un mundo más fraterno. Integrando entre sus funciones una asesoría jurídica que contiene tanto el análisis jurídico y propuesta de cambios legislativos, la incidencia política, y su tarea de atención y asesoramiento jurídico directo.

• **Animación Comunitaria:** Área de trabajo que tiene como objetivo acompañar procesos grupales y comunitarios donde la comunidad cristiana sea la protagonista de la acción sociocaritativa y que esta, a su vez, realice una animación en el resto de la comunidad (parroquia, barrio, ciudad, pueblo...). Poder ser persona y poder estar, participar y pertenecer a una comunidad, en un lugar concreto.

• **Inclusión Social :** Área de trabajo que visualiza la realidad social en la que existen personas que comparten situaciones de dificultad (drogodependencia, y/o prisión, y/o afectados de VIH-SIDA, y/o ausencia de hogar, salud mental) con las que intervenimos desde varios ámbitos, realizando reflexiones e intervenciones conjuntas para dar una respuesta más integral a cada persona.

• **Inserción Laboral :** Área de trabajo que se ocupa principalmente de la inserción laboral de las personas vulnerables que sufren precariedad y exclusión social, el contacto con el sector empresarial, a intermediación laboral, analizar la realidad laboral, sensibilizar y denunciar las injusticias que se producen en el ámbito laboral.

